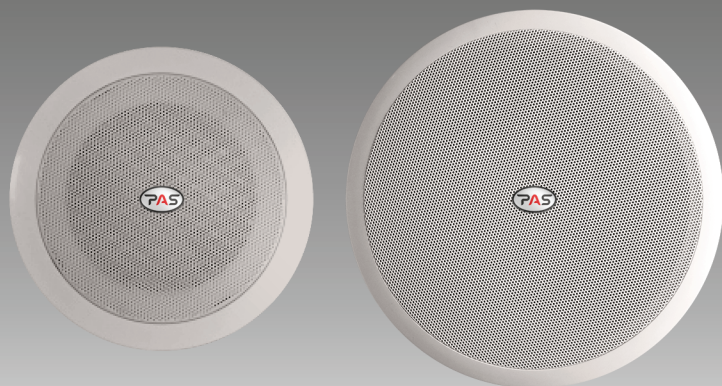


PAS SYSTEM

Системы звуковой трансляции
и аварийного оповещения



Потолочные громкоговорители

СЕРИЯ VOLT

VOLT-4C, VOLT-10C

АКУСТИЧЕСКИЕ СИСТЕМЫ

для систем трансляции и аварийного оповещения

ВНИМАНИЕ ВАЖНО!

Перед подключением и использованием акустической системы (АС), пожалуйста, прочтите внимательно эту инструкцию и обращайтесь к нему в своей дальнейшей работе. Компания PASystem не несет ответственности за работу АС в случае ее неправильной установки или использования.

ОПИСАНИЕ И ПАРАМЕТРЫ

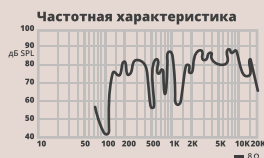
Громкоговорители серии VOLT – это линейка широкополосных потолочных акустических систем, в которой высокие динамические и частотные характеристики сочетаются с легким и прочным пластиковым корпусом. Данные громкоговорители используются для организации высококачественной трансляции фоновой музыки, речевого и эвакуационного оповещения в кафе, ресторанах, магазинах и торговых комплексах, фойе гостиниц и других общественных и торговых помещениях. Громкоговорители имеют установленный с обратной стороны корпуса согласующий трансформатор с отводами двух различных мощностей. Диффузор громкоговорителей изготовлен из целлюлозы высокой плотности, за счёт чего воспроизводится яркое и очень хорошо читаемое звучание. Диффузор закрыт декоративной сеткой. Катушки громкоговорителей обеспечивают максимальную эффективность и высокую скорость для точного мгновенного отклика. Корпуса всех громкоговорителей изготовлены из специального прочного полипропиленового материала. В подвесной потолок громкоговорители надёжно крепятся с помощью подпружиненных самозажимных металлических пластин. Имея небольшой вес громкоговорители можно встроить фактически в любой тип подвесного потолка. Монтаж занимает считанные минуты. Громкоговорители имеют неброский внешний вид, что позволяет им незаметно вписаться в любой интерьер, не нарушив общего стиля.

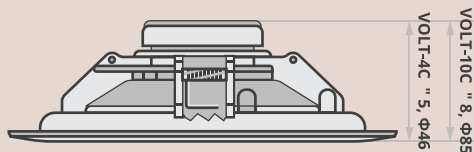
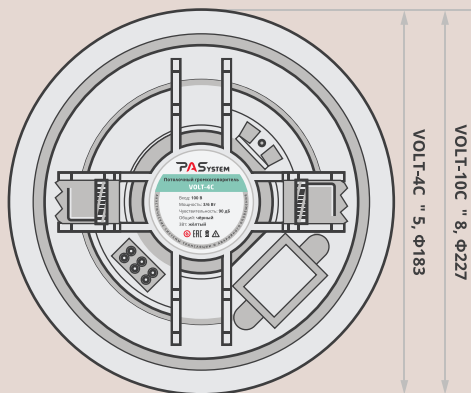


VOLT-4C



VOLT-10C





Технические характеристики	VOLT-4C	VOLT-10C
Номинальная мощность, Вт	3	10
Режим подключения, В	100	100
Чувствительность, дБ (1Вт/1м/1Гц)	90	91
Звуковое давление max, дБ	103	109
Частотный диапазон, Гц	100 – 20 000	80 – 20 000
Размер динамика	5"	8"
Габаритные размеры (ШхВ), мм	183x46	227x85
Диаметр врезного отверстия, мм	150	205
Вес, кг	0,5	1,5
Материал	Корпус – пластик, решетка – металл	
Цвет	Белый	

* Технические характеристики могут изменяться без предварительного уведомления

МЕРЫ ПРЕДОСТОРОЖНОСТИ

1 Перед включением оборудования, которое используется в составе звукового комплекта (усилители мощности, микшерные пульта, источники сигнала и пр.), убедитесь в правильности подключения и соответствии сетевого напряжения.

2 Во избежание удара электрическим током никогда не разбирайте и не открывайте корпуса приборов, внутри нет никаких необходимых пользователю регуляторов или переключателей.

3 Не подключайте АС к неизвестному вам оборудованию, и не используйте с неизвестными аксессуарами.



УСТАНОВКА

Необходимо разметить отверстие для установки АС. Толщина потолка от 0,50 до 30 мм. Минимальное потолочное пространство не менее 90 мм. Диаметр врезного отверстия указан в технических характеристиках. Выпилите отверстие для установки громкоговорителя. При прокладке трассы, учтите, что на каждое посадочное место громкоговорителя необходим вывод кабеля длиной не менее одного метра для удобства подключения.



ВЫБОР КОММУТАЦИОННЫХ КАБЕЛЕЙ

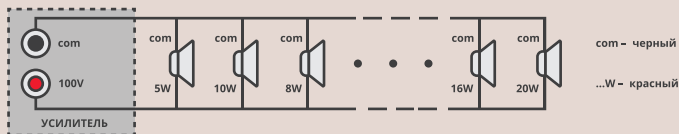
АС должны быть подключены соответствующим по сечению кабелем. Тонкий кабель может стать причиной перегрева кабеля и большой потери мощности и качества звучания. Более полную информацию по расчёту сечения кабеля можно получить у продавца.

ПОДКЛЮЧЕНИЕ

АС серии VOLT могут использоваться только в составе 100V трансляционной линии. С тыльной стороны АС расположены коммутационные панели. Будьте предельно внимательны при подключении. Соблюдайте полярность.

Помните, что суммарная мощность громкоговорителей не должна превышать мощности усилителя. Громкоговорители подключаются параллельно (для 100-вольтовых линий).

Параллельное соединение (в 100V режиме динамики соединяются только так)



ГАРАНТИЯ

При условии соблюдения правил установки, подключения и эксплуатации, описанных в данной инструкции, предоставляется гарантийный срок 1 год. Информацию о ближайшем сервисном центре вы можете получить, обратившись к региональному дилеру у которого было куплено данное оборудование.