

# **PEDAL BOARD**

---

**PB-4**

**PB-6**

**PB-8**



РУКОВОДСТВО  
ПО ЭКСПЛУАТАЦИИ

*Yerasov*

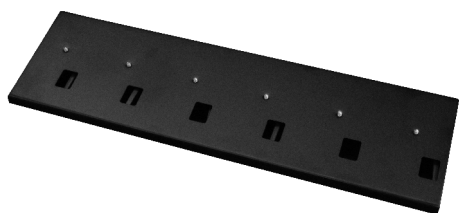
**Внимание! Внимательно ознакомьтесь с данным руководством перед началом работы!**

## МЕРЫ ПРЕДОСТОРОЖНОСТИ

Оберегайте прибор от падений, ударов и воздействия влаги.

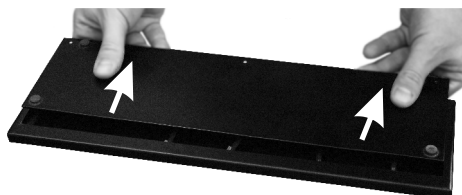
## ПОДГОТОВКА К РАБОТЕ

1. SCS (Secret Connecting System) pedalboard предназначен для установки на него педалей SCS серии. Прежде, чем приступить к использованию SCS педалборда, его необходимо соответствующим образом подготовить к работе. Независимо от модели (PB-4/6/8), все SCS-педалборды собираются и коммутируются идентично.

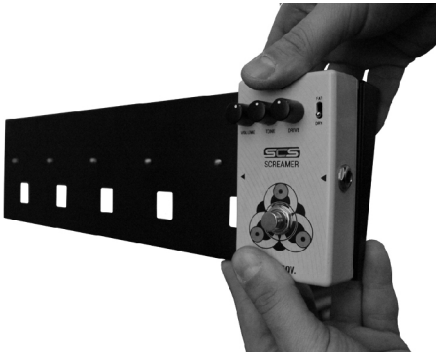


2. Отверните плоские винты с боковой накаткой, которые удерживают нижнюю крышку SCS педалборда.

3. Крышка имеет дополнительное внутреннее крепление, поэтому сдвиньте ее немного в сторону винтов и снимите с SCS педалборда.

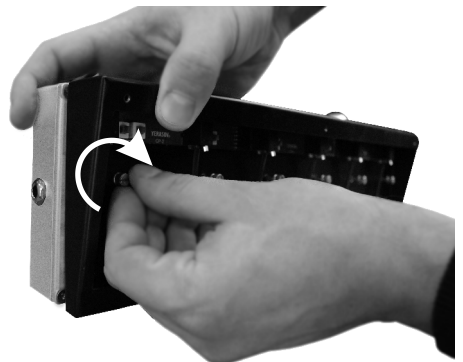


4. Открытый педалборд.

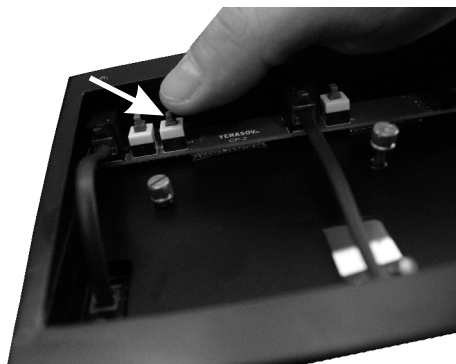
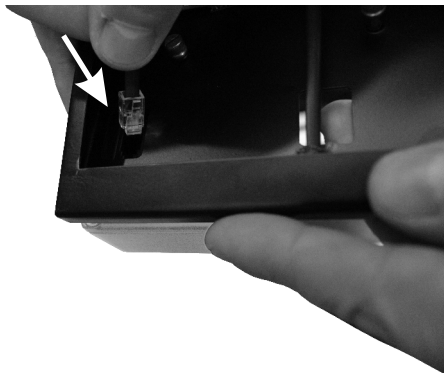


5. Установите педали на педалборд. Последовательность расположения эффектов в цепи может быть любой, кроме FS-12 (см. п.8).

6. С помощью невыпадающих винтов закрепите SCS педали на педалборде.

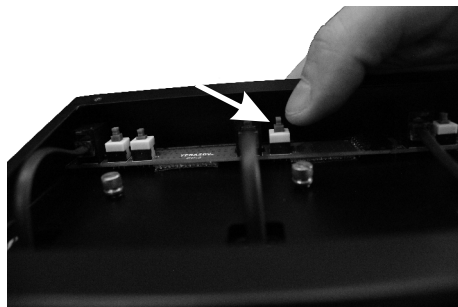


7. Подключите педали к педалборду при помощи специальных кабелей, которые входят в комплект поставки педалборда (вместе с запасным).

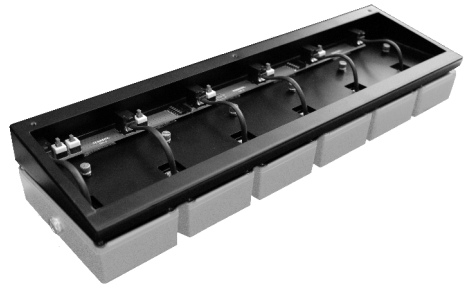


8. В линейке SCS педалей присутствует FS-12, который может работать и как самостоятельное устройство, и выполнять функцию общего байпаса для всего педалборда. В этом случае он устанавливается на крайнее левое место, а крайнее правое место педалборда при этом не может оставаться пустым. При использовании FS-12 переключатель S3 на внутренней плате педалборда должен быть отжат. При использовании любой другой SCS педали на крайнем левом месте этот переключатель должен быть нажат.

9. **Внимание!** По умолчанию все переключатели на внутренней плате педалборда находятся в отжатом положении. Если Вы по какой-то причине снимаете с педалборда любую педаль, кроме первой и последней, то для исключения разрыва в цепи эффектов нажмите соответствующий переключатель байпасса S1( или S2) на внутренней плате педалборда. Переключатели находятся рядом с разъёмом для подключения педали.

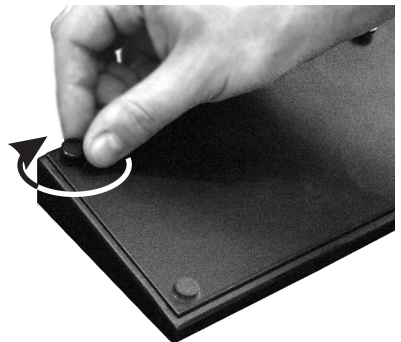


10. Так выглядит собранный SCS педалборд изнутри.



11. Соберите педалборд, установив нижнюю крышку на место.

12. Закрутите винты крышки.



13. Педальборд готов к использованию. Гитара подключается ко входу крайней справа педали, а выход крайней левой педали подключается к усилителю. Питание для всех установленных эффектов SCS коммутировано внутри педальборда. При этом, достаточно одного блока питания, который можно подключить к любой педали.



## ТЕХНИЧЕСКИЕ ХАРАКТЕРИСТИКИ

Габариты, мм, не более	PB-4.....	260x113x33
	PB-6.....	392x113x33
	PB-8.....	524x113x33
Масса нетто, кг, не более	PB-4.....	0,7
	PB-6.....	1,0
	PB-8.....	1,3

## КОМПЛЕКТ ПОСТАВКИ

SCS педальборд, шт.....		1
Кабель соединительный, шт	PB-4.....	5
	PB-6.....	7
	PB-8.....	9
Руководство по эксплуатации, шт.....		1
Тара упаковочная, шт.....		1
Чехол педальборда, шт.....		1

## Для заметок

### Свидетельство о приёмке

Pedalboard PB-6   
PB-4   
PB-8

Сер. № \_\_\_\_\_

Изделия PB-6( PB-4, PB-8) не входят  
в перечень продукции, подлежащей  
обязательной сертификации.

Дата выпуска \_\_\_\_\_

Представитель ОТК \_\_\_\_\_

Заявки на обслуживание принимаются  
по адресу :

YERASOV MUSIC CORPORATION  
440003, Россия, г. Пенза, ул. Молокова, 20.  
Т/ф. (8412) 93-03-56, 93-03-60.  
E-mail: sale@yerasov.ru

### Гарантийный талон

(заполняет предприятие-изготовитель)

Pedalboard PB-6   
PB-4   
PB-8

Сер. № \_\_\_\_\_

Дата выпуска \_\_\_\_\_

Представитель ОТК \_\_\_\_\_

YERASOV MUSIC CORPORATION  
440003, Россия, г. Пенза, ул. Молокова, 20.  
т/ф. (8412) 93-03-56, 93-03-60.  
**WWW.YERASOV.RU**

-----  
(Заполняет торговое предприятие)

Дата продажи \_\_\_\_\_

Продавец \_\_\_\_\_

Штамп магазина \_\_\_\_\_

**YERASOV MUSIC CORPORATION**  
**[www.yerasov.ru](http://www.yerasov.ru) e-mail: [sale@yerasov.ru](mailto:sale@yerasov.ru)**