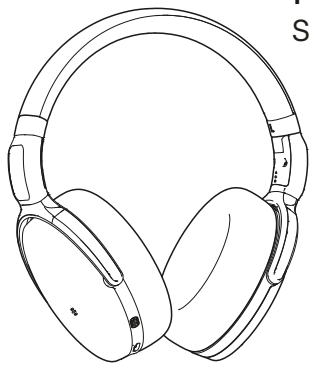




HD 350BT SEBT3



- EN Quick Guide
- DE Kurzanleitung
- FR Guide rapide
- ES Instrucciones resumidas
- PT Guia rápidos
- NL Beknopte handleiding
- IT Guida rapida
- DA Snabbguide
- SV Bruksanvisning

SENNHEISER

Instruction manuals and product support
Bedienungsanleitungen und Produktbetreuung
Manuels d'utilisation et assistance produit
Instrucciones de uso y soporte del producto
Manuali d'istruzioni e supporto prodotto
Bedieningsinstructies en productondersteuning
Manuais de instruções e assistência ao produto
Instrukcje obsługi i wsparcie produktowe
Brugsanvisninger og produkt Hjælp

www.sennheiser.com
www.sennheiser.com/download

Smart Control
www.sennheiser.com/smartcontrol

Apple, the Apple logo and Siri are trademarks of Apple Inc., registered in the U.S. and other countries. App Store is a service mark of Apple Inc. Android and Google play are registered trademarks of Google Inc. The Bluetooth® word mark and logos are registered trademarks owned by Bluetooth SIG, Inc. and any use of such marks by Sennheiser electronic GmbH & Co. KG is under license.

Sennheiser electronic GmbH & Co. KG
Am Labor 1, 30900 Wedemark, Germany
www.sennheiser.com, Publ. 10/19,
587112/A02, 770-00234

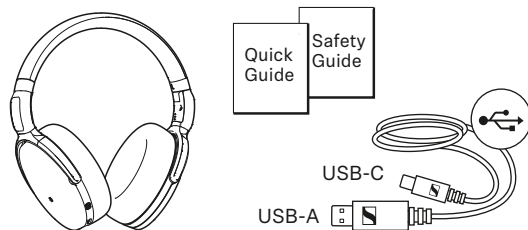
Use the app to configure the headphones and additional functions. | Verwenden Sie die App für die Einrichtung und weitere Funktionen des Hörers. | Utilisez l'application pour configurer le casque et les fonctions supplémentaires. | Utilice la aplicación para la configuración y para otras funciones de los auriculares. | Utilize a aplicação para configurar os auscultadores e usufruir de outras funções. | Gebruik de app voor het instellen van de hoofdtelefoon en al zijn functies. | Utilizzare l'app per la configurazione e per altre funzioni della cuffia. | Benyt appen for forbindelse med indstilling og andre funktioner for øretelefonerne. | Använd appen för installationen och för övriga hörlursfunktioner.

Smart Control

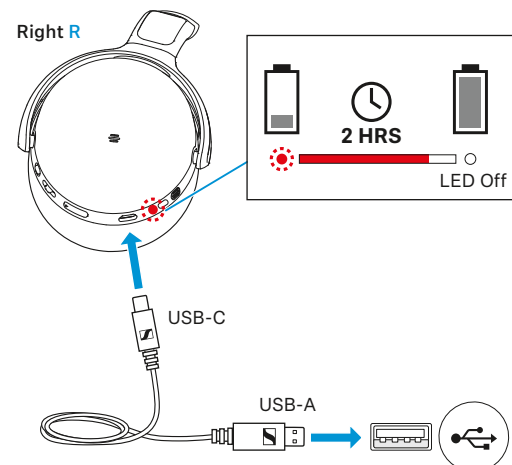
▷ Download the free Sennheiser Smart Control app.



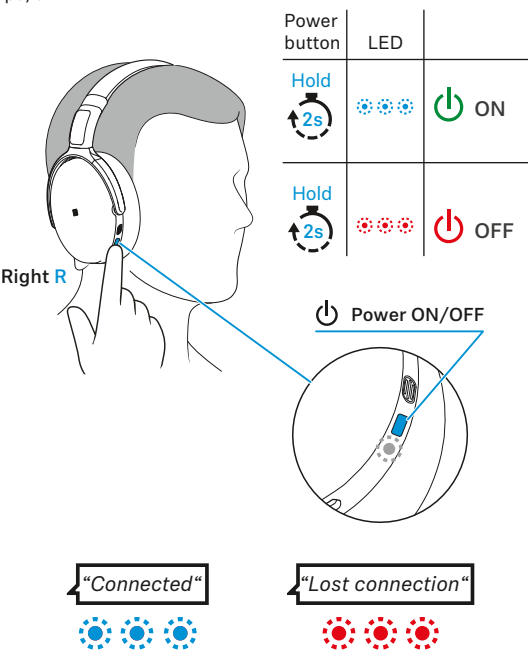
Package includes | Lieferumfang | Contenu de la livraison | Contenido del paquete | O pacote inclui | Inhoud van de verpakking | Contenuto della confezione | Pakken indeholder | Paketinnehåller



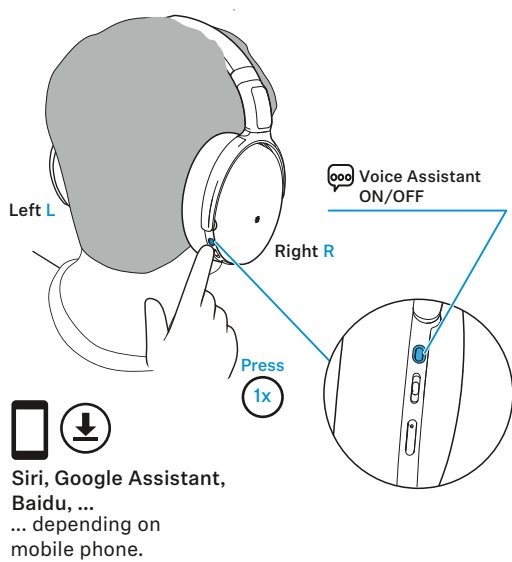
Charging the headphones | Kopfhörer laden | Chargement du casque | Cargar los auriculares | Carregar os auscultadores | De hoofdtelefoon opladen | Carica delle cuffie | Opladning af hovedtelefoner | Ladda dina hörlurar



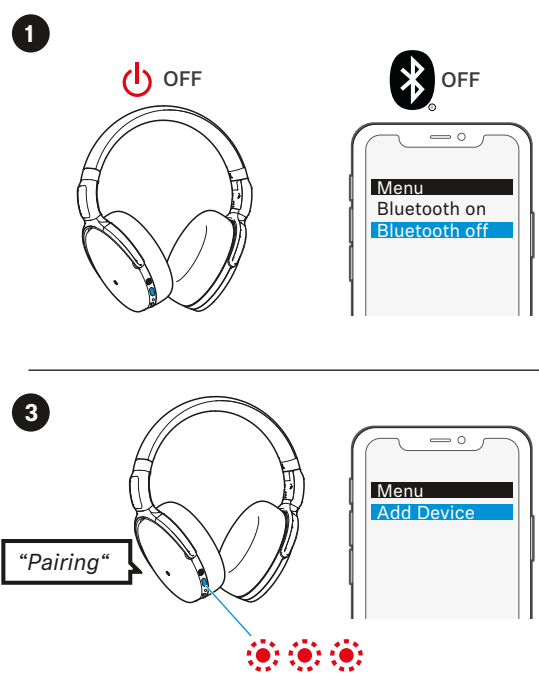
Switching the headphones on/off | Kopfhörer ein-/ausschalten | Allumer/éteindre le casque | Encender/apagar los auriculares | Li-gar/desligar os auscultadores | De hoofdtelefoon in-/uitschakelen | Accensione/spengimento delle cuffie | Sådan tændes og slukkes hovedtelefonerne | Hörlurar slås på/av



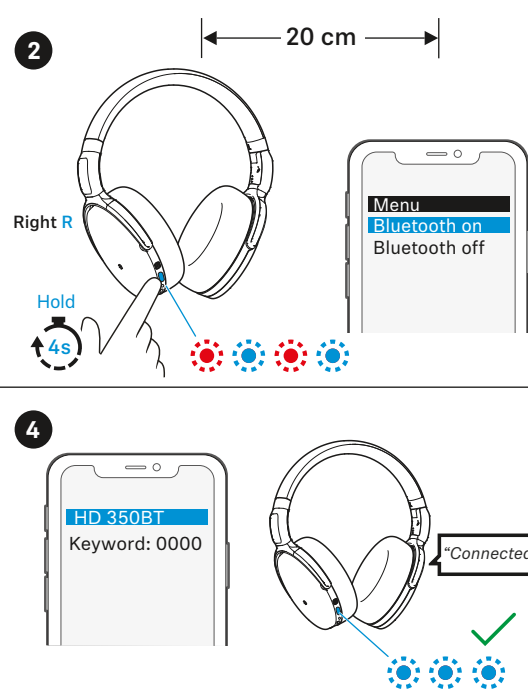
Activating/deactivating the voice assistant | Sprachassistent aktivieren/deaktivieren | Activer/désactiver l'assistant vocal | Activar/desactivar el asistente personal | Ativar/desativar assistente de voz | Spraakassistent activeren/deactiveren | Attivare/di-sattivare l'assistente vocale | Aktivering/deaktivering af taleassistenten | Aktivera/avaktivera talassistent



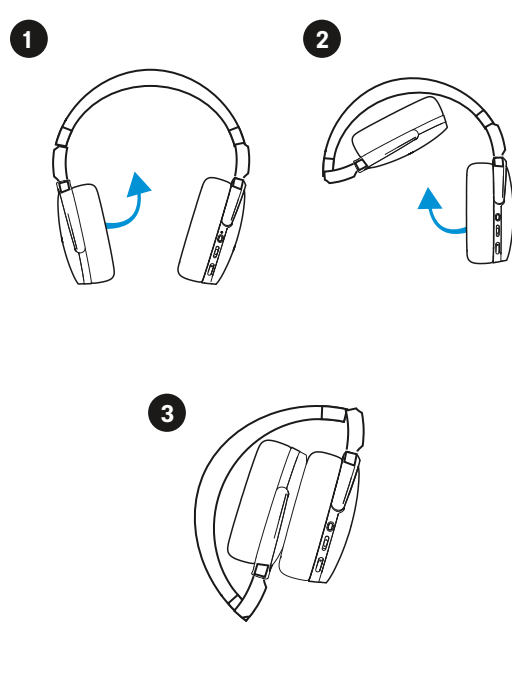
Pairing and connecting to a Bluetooth device | Mit einem Bluetooth-Gerät koppeln (Pairing) und verbinden | Appairer et connecter le casque à un appareil compatible Bluetooth | Sronizar y conectar con un dispositivo Bluetooth | Emparelhar e ligar a um dispositivo Bluetooth |



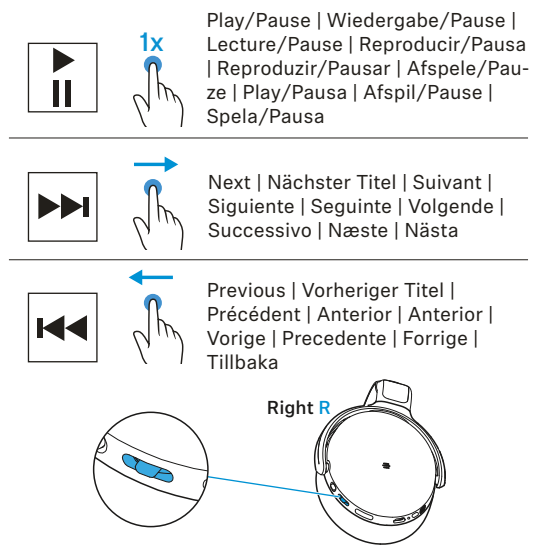
Met een Bluetoothapparaat pairen en verbinden | Abbinamento e collegamento a un dispositivo Bluetooth | Parring og tilslutning til en Bluetooth-enhed | Anslut till en Bluetooth-enhet



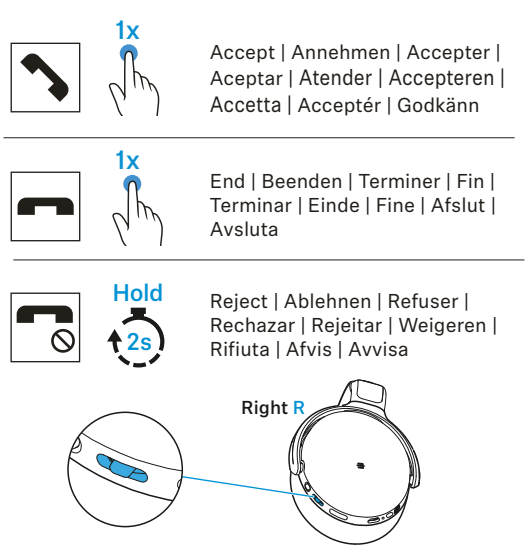
Folding | Falten | Plier | Plegar | Dobrar | Vouwen | Piegare | Foldning | Vika ihop



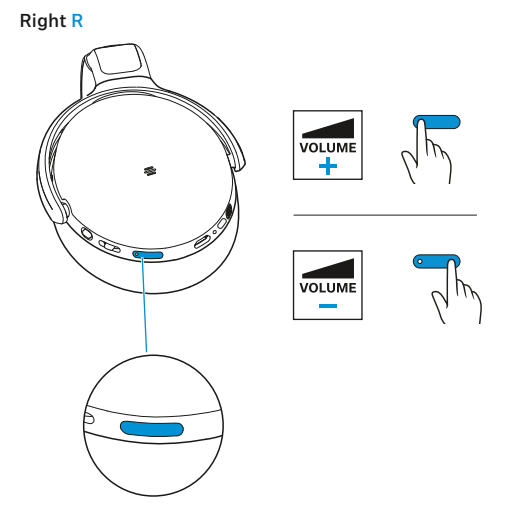
*Music functions | Musikfunktionen | Fonctions musicales | Funciones de música | Funções de música | Muziek-functies | Funzioni musicali | Musikfunktioner | Musik-funktioner



*Call functions | Anruffunktionen | Fonctions d'appel | Funciones de llamada | Funções de chamadas | Telefoon-functies | Funzioni di chiamata | Opkaldsfunktioner | Ring-funktioner



Adjusting the volume | Lautstärke einstellen | Régler le volume | Ajustar el volumen | Ajustar o volume | Volume instellen | Impostazione del volume | Indstilling af lydstyrke | Ställ in volymen



*Refer to the user manual for the complete functions list. | Die vollständige Liste der Funktionen finden Sie in der Bedienungsanleitung. | Reportez-vous au manuel utilisateur pour obtenir la liste complète des fonctions. | Consulte el manual del usuario para la lista completa de funciones. | Per l'elenco completo delle funzioni, consultare il manuale utente. | Raadpleeg de gebruiksaanwijzing voor de complete lijst met functies. | Consulte o manual do utilizador para obter a lista completa de funções. | Komplettn lista funkcyj – patrz instrukcja obsługi. | Se brugervejledningen for en liste over alle funktioner.



HD 350BT SEBT3



- FI Pikaopas
- EL Σύντομος οδηγός
- PL Krótka instrukcja obsługi
- TR Hızlı Kılavuz
- RU Краткая инструкция
- JA クイックガイド
- ZH 快速指南
- TW 快速指南
- KO 빠른 안내서
- ID Panduan ringkas

SENNHEISER

Käyttööhjeet ja tuotetuki
Εγχειρίδια οδηγιών και υποστήριξη προϊόντος
Instrukcje obsługi i wsparcie produktowe
Kullanma kılavuzları ve ürün desteği
Инструкция по эксплуатации и техническая поддержка
取扱説明書と製品のサポート
操作手册和产品支持 | 使用說明書和產品支援
사용 설명서 및 제품 지원
Manual petunjuk, dan dukungan produk

www.sennheiser.com
www.sennheiser.com/download

Smart Control
www.sennheiser.com/smartcontrol

Apple, the Apple logo and Siri are trademarks of Apple Inc., registered in the U.S. and other countries. App Store is a service mark of Apple Inc. Android and Google play are registered trademarks of Google Inc. The Bluetooth® word mark and logos are registered trademarks owned by Bluetooth SIG, Inc. and any use of such marks by Sennheiser electronic GmbH & Co. KG is under license.

Sennheiser electronic GmbH & Co. KG
Am Labor 1, 30900 Wedemark, Germany
www.sennheiser.com, Publ. 10/19,
587112/A02, 770-00234

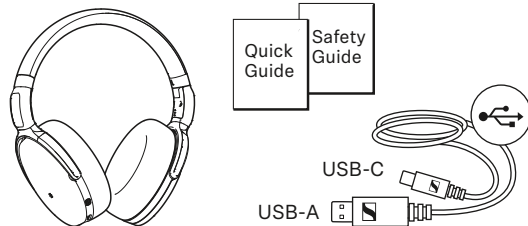
Käytä sovellusta kuulokkeiden käyttöönottoa ja muita toimintoja varten. | Χρησιμοποιήστε την εφαρμογή για τη ρύθμιση και τις πρόσθετες λειτουργίες των ακουστικών. | Aplikacje można wykorzystać do konfiguracji i ustawień dalszych funkcji słuchawek. | Uygulamayı kulaklığın kurulumu ve diğer işlevleri için kullanınız. | Используйте приложение для настройки и доступа к другим функциям наушников. | アプリを使用し、イヤホンのさらなる機能を設定してください | 請透過应用程序设置耳机或使用耳机的其它功能。 | 請透過應用程序設定耳機或使用耳機的其他功能。 | 헤드셋의 또 다른 기능 및 설정을 실행하려면 앱을 사용하십시오. | Gunakan aplikasi untuk peralatan dan fungsi lain earphone.

Smart Control

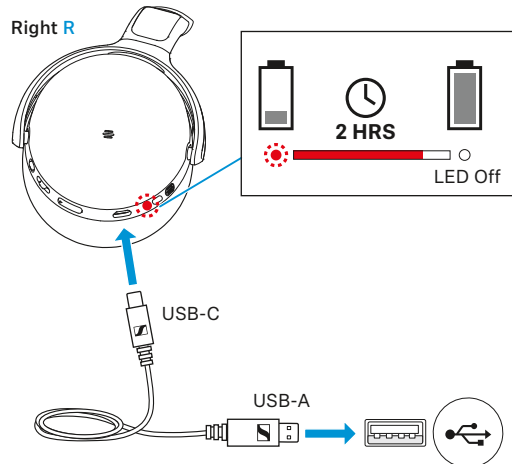
▷ Download the free Sennheiser Smart Control app.



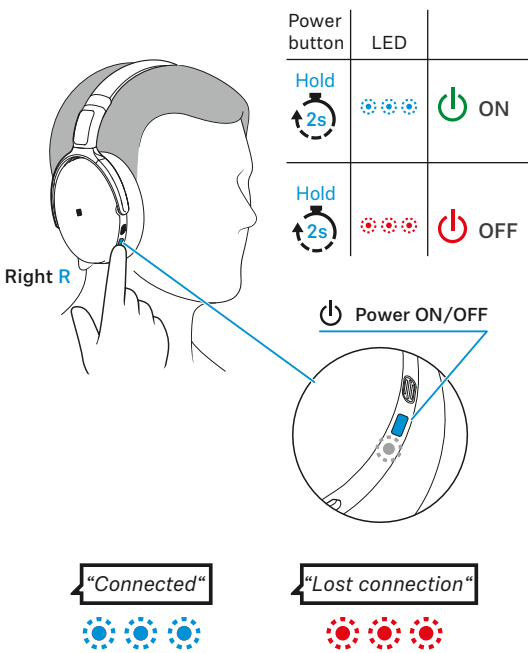
Pakkausisältö | Περιεχόμενα πακέτου | Zestaw obejmuje | Ambalaj içeriği | Комплект поставки | パッケージに同梱されている品目 | 套裝包括 | 包裝內含 | 포장 내용물 | Paket termasuk



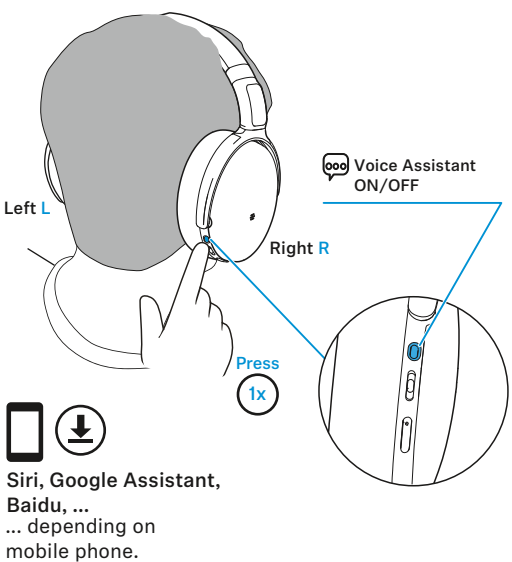
Kuulokkeiden lataaminen | Φόρτιση των ακουστικών | Ładowanie słuchawek | Kulaklık setini şarj etme | Зарядка аккумуляторов наушников | ヘッドフォンを充電する | 给耳机充电 | 為耳機充電 | 헤드폰 충전하기 | Mengisi baterai headphone



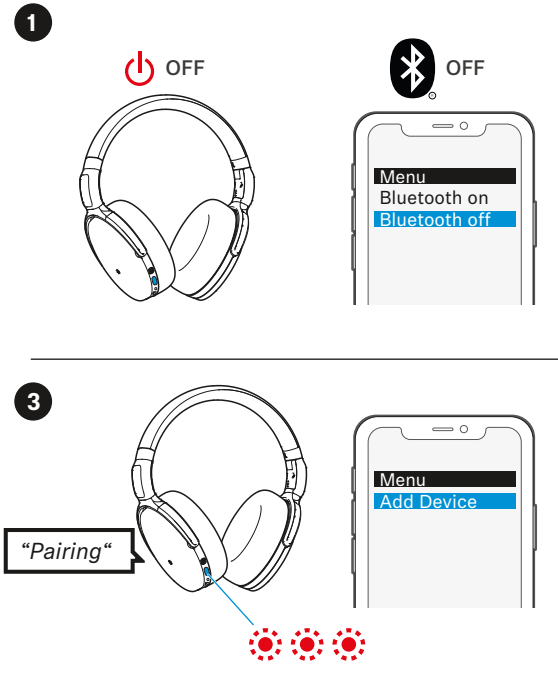
Kuulokkeiden lataaminen | Φόρτιση των ακουστικών | Ładowanie słuchawek | Kulaklık setini şarj etme | Зарядка аккумуляторов наушников | ヘッドフォンを充電する | 给耳机充电 | 為耳機充電 | 헤드폰 충전하기 | Mengisi baterai headphone



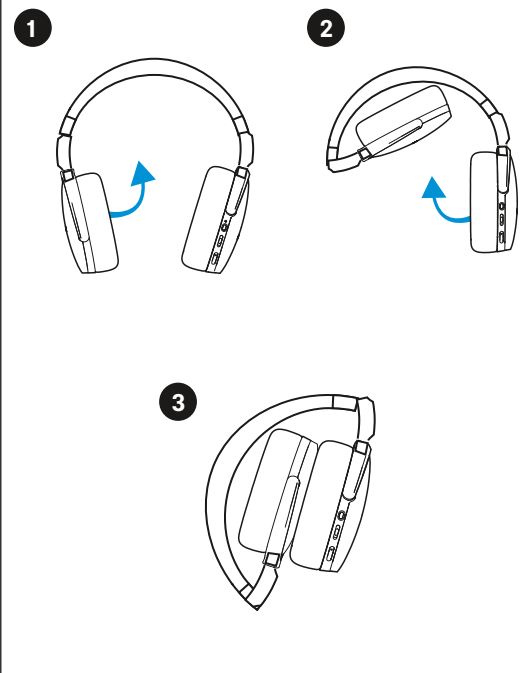
Puheavustajan ottaminen käyttöön / poistaminen käytöstä | Ενεργοποίηση/ απενεργοποίηση βοηθού γλωσσας | Włączanie / wyłączenie asystenta głosowego | Dil asistanını etkinleştir/kapat | Активация и деактивация голосового помощника | 音声アシスタントを有効/無効にする | 启用/禁用语音助手 | 启用/停用语音助手 | 음성 도우미 활성화 / 비활성화 | Mengaktifkan/menonaktifkan bantuan bahasa



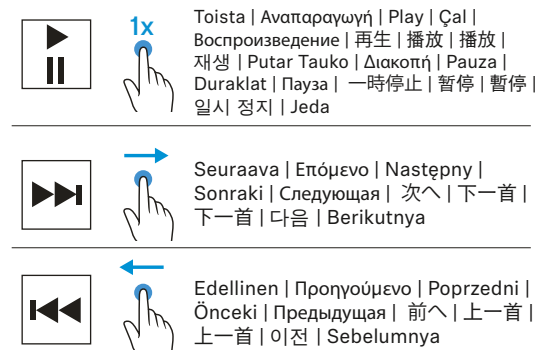
Pariliitoksen ja yhteyden muodostamisen kuulokkeiden ja Bluetooth-laitteen välille | Ζεύξη και σύνδεση των ακουστικών με μια συσκευή Bluetooth | Sprzężanie i łączenie słuchawek z urządzeniem Bluetooth. | Kulaklığı Bluetooth cihazıyla eşleştir ve bağla | Сопряжение наушников с устройством с поддержкой Bluetooth и установка соединения | ヘッドフォンをBluetooth機器とペアリングし接続する | 将耳机与蓝牙设备配对并连接 | 將耳機與藍牙設備配對並連接 | 헤드폰을 블루투스 장치에 페어링하고 연결하십시오. | Menyandingkan dan menghubungkan dengan perangkat Bluetooth



Taita | Αναδίπλωση | Złożyc | Katla | Складывание | 折り畳み | 折疊 | 折疊 | 접기 | Melipat



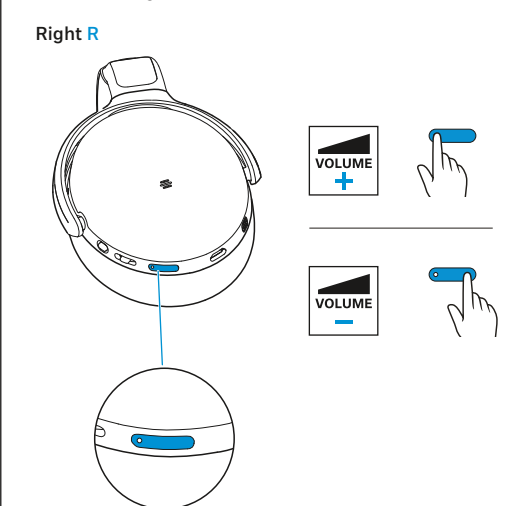
* Musiikkitoiminnot | Λειτουργίες μουσικής | Funkcje odtwarzania muzyki | Müzik işlevleri | Функции прослушивания музыки | ミュージック機能 | 音乐功能 | 音樂功能 | 음악 기능 | Fungsi musik



* Puhelutoiminnot | Λειτουργίες κλήσης | Funkcje połączeń telefonicznych | Çağrı işlevleri | Функции телефона | 通話機能 | 呼叫功能 | 通話功能 | 통화 기능 | Fungsi panggilan



Äänenvoimakkuuden säätäminen | Ρύθμιση της έντασης | Regulacja głośności | es şiddetinin ayarlanması | Регулировка громкости звука | 音量を設定する | 调节音量 | 調整音量 | 볼륨 조절하기 | Mengatur Volume Suara



* Täydellinen toimintojen luettelo sisältyy käyttöohjeeseen. | Για την πλήρη λίστα λειτουργιών ανατρέξτε στο εγχειρίδιο χρήστη. | Kompletna lista funkcji – patrz instrukcja obsługi. | İşlevlerin tam listesi için kullanma kılavuzuna başvurun. | Подробнее смотрите инструкцию по эксплуатации. | 完全な機能のリストについては、ユーザーマニュアルを参照してください。 | 参阅用户手册查看完整的功能列表。 | 参考用户手册查看完整的功能列表。 | 전체 기능 목록은 사용자 설명서를 참조하십시오. | Merujuk kepada manual pengguna untuk daftar fungsi lengkap.



HD 350BT SEBT3



- EE Lühijuhend
- LV Īsā instrukcija
- LT Trumpoji naudojimo instrukcija
- CS Stručný návod k použití
- SK Stručný návod
- HU Rövid útmutató
- RO Instrucțiuni succinte
- BG Кратко ръководство
- SL Kratka navodila
- HR Kratke upute

SENNHEISER

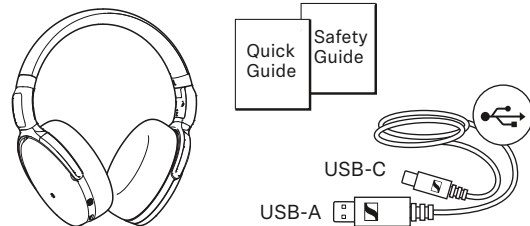
Pro nastavení a další funkce sluchátek použijte aplikaci. | Izmantojiet lietotni, lai veiktu klausules iestatīšanu un pārējo funkciju konfigurēšanu. | Norēdami valdyti kitas ausinių ir įrangos funkcijas, naudokite taikomąją programą. | Pro nastavení a další funkce sluchátek použijte aplikaci. | Použijte aplikaci na nastavení a další funkce sluchadla. | A fűhallgató beállításához és egyéb funkciókhoz használja az alkalmazást. | Utilizați aplicația pentru configurarea și pentru funcțiile adiționale ale căștilor. | За настройка и други функции на слушалката използвайте приложението. | Aplikaciju uporabite za nastavitve in druge funkcije slušalk. | Upotrijebite aplikaciju za podešavanje i daljnje funkcije slušalice.

Smart Control

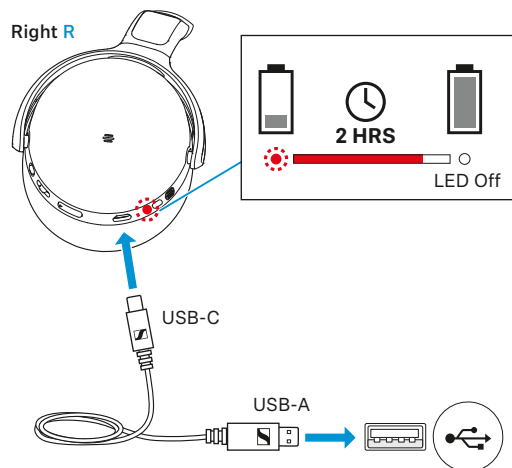
Download the free Sennheiser Smart Control app.



Tarne komplekt | Komplektācija | Komplekte | Obsah balení | Rozsah dodávky | Szállított tartozékok | Conținutul pachetului de livrare | Съдържание на опаковката | Obseg dobave | Opseg isporuke



Kõrvaklappide laadimine | Austiņu uzlāde | Ausinių krovimas | Nabijeni sluchátek | Nabijanie sluchadiel | A fejhallgató töltése | Încărcarea căștilor audio | Зарядане на слушалките | Polnjenje slušalk | Punjenje slušalice



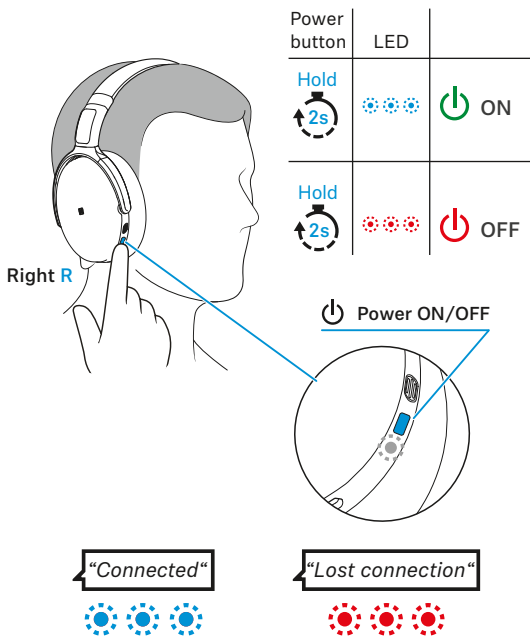
Návod k obsluze a produktová podpora
Lietošanas instrukcijas un produktu atbalsts
Naudojimo instrukcija ir gamin palaikymas
Návod k obsluze a produktová podpora
Návody na obsluhu a starostlivosť o výrobok
Kezelési útmutatók és termékdozások
Instrucțiuni de utilizare și asistență privind produsul
Ръководства за експлоатация и поддръжка на продукта
Navodila za uporabo in podpora glede izdelkov
Upute za upotrebu i podrška za proizvod

www.sennheiser.com
www.sennheiser.com/download
 Smart Control
www.sennheiser.com/smartcontrol

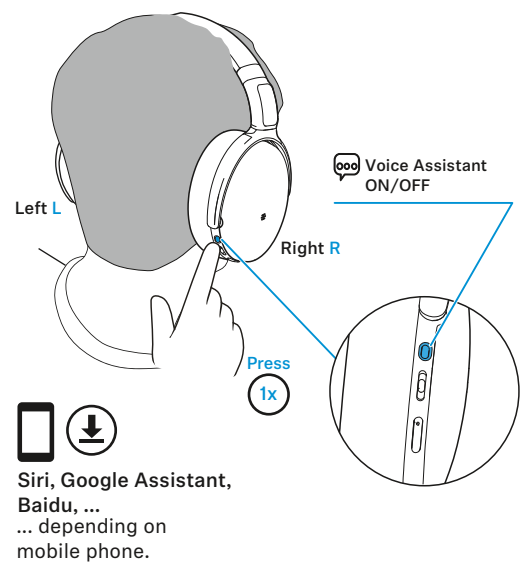
Apple, the Apple logo and Siri are trademarks of Apple Inc., registered in the U.S. and other countries. App Store is a service mark of Apple Inc. Android and Google play are registered trademarks of Google Inc. The Bluetooth® word mark and logos are registered trademarks owned by Bluetooth SIG, Inc. and any use of such marks by Sennheiser electronic GmbH & Co. KG is under license.

Sennheiser electronic GmbH & Co. KG
Am Labor 1, 30900 Wedemark, Germany
www.sennheiser.com, Publ. 10/19,
587112/A02, 770-00234

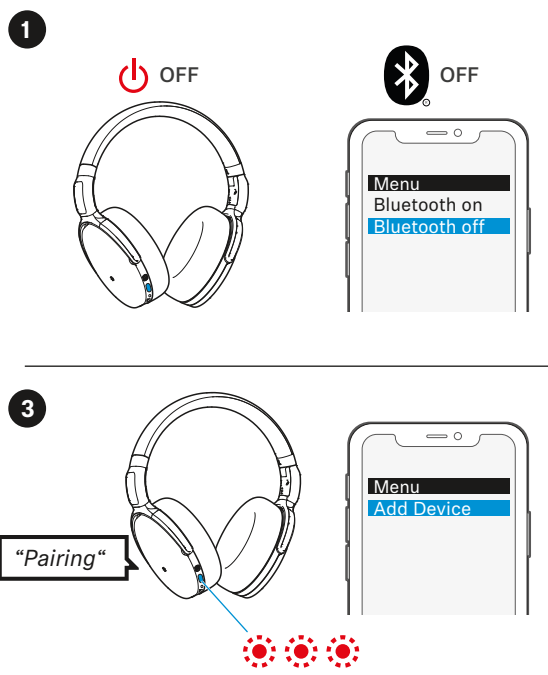
Kõrvaklappide sisse-/väljalülitamine | Austiņu ieslēgšana un izslēgšana | Ausinių įjungimas / išjungimas | Zapnutí/vypnutí sluchátek | Zapnutie/vypnutie náhlavného sluchadla | Fejhallgató be-/kikapcsolása | Porniree/Oprirea căștilor | Включване/изключване на слушалките | Vkllop/izklop slušalk | Uključivanje/isključivanje slušalice



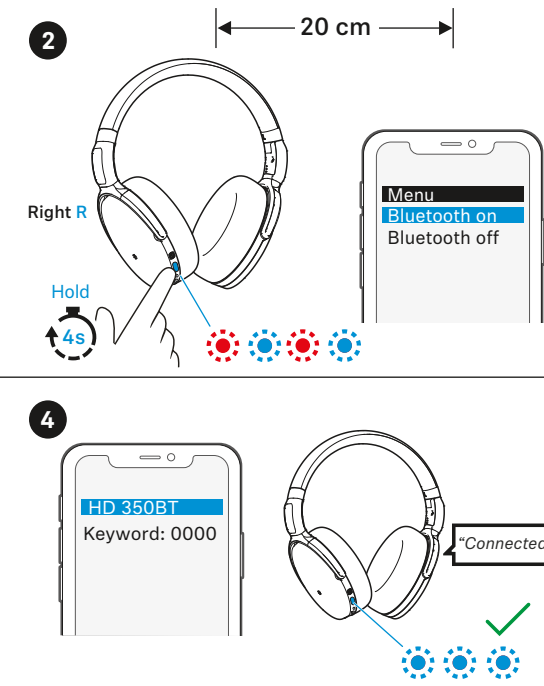
Häälassistenti aktiveerimine/inaktiveerimine | Balss asistenta aktivēšana un deaktivēšana | Kalbos asistento suaktyvinimas / deaktyvinimas | Aktivování / deaktivování jazykového asistenta | Aktivácia/deaktivácia hlasového asistenta | Beszédasszisztens aktiválása / deaktiválása | Activare/dezactivare asistent vocal | Активиране/деактивиране на гласовия асистент vocal | Aktiviranje/deaktiviranje govornega pomočnik | Aktivacija/deaktivacija govornog asistenta



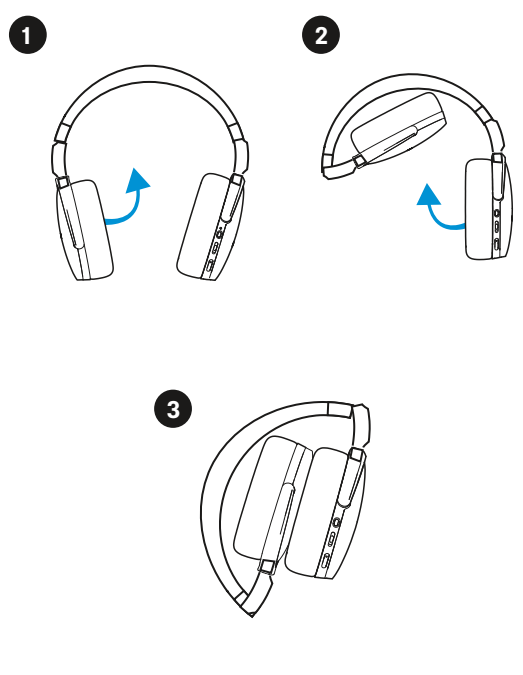
Kõrvaklappide Bluetooth-seadmega sidumine ja ühendamine | Austiņu saslēgšana un savienošana ar Bluetooth iekārtu | Ausinių susiejimas su „Bluetooth“ įrenginiu ir prijungimas |



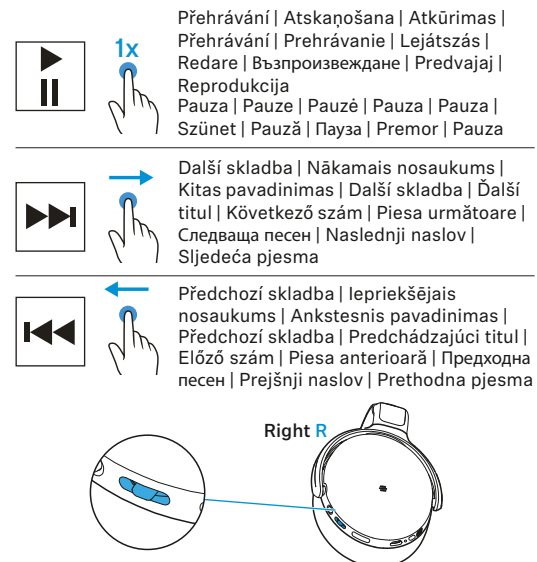
Spojení sluchátek s přístrojem pomocí Bluetooth | Spárovanie a spojenie náhlavného sluchadla so zariadením Bluetooth | Fejhallgató összekapcsolása Bluetooth-kés



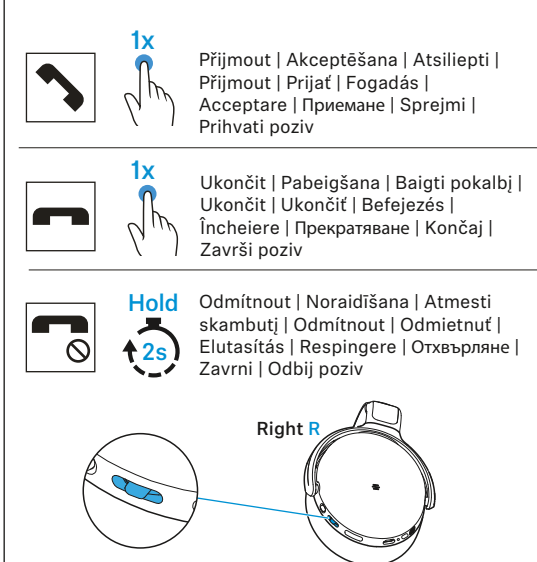
Hoiustamine | Glabāšana | Laikymas | Ukládání | Skladovanie | Tárolás | Depozitarea | Съхранение | Shranjevanje | Spremanje



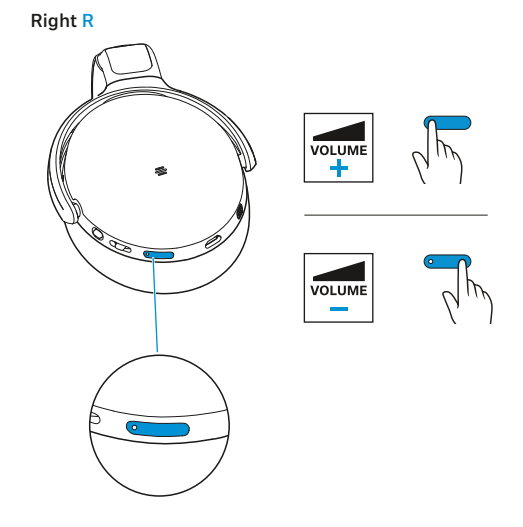
* Mūsika funktsioņid | Mūzikas funkcijas | Muzikos funkcijos | Funckce přehrávání hudby | Funckcie hudby | Zenei funkciók | Funcții muzică | Функции за слушане на музика | Glasbene funkcije | Funkcije glazbe



* Kõnefunktsioņid | Zvana funkcijas | Telefono funkcijos | Funckce volání | Funckcie hovoru | Hívási funkciók | Funcții apelare | Функции за повикване | Funkcije klica | Funkcije poziva



Helitugevuse seadmine | Skajuma iestatīšana | Garsumo nustatymas | Nastavení hlasitosti | Nastavenie hlasitosti | Hangerő beállítása | Reglarea volumului | Настройка на силата на звука | Nastavitev glasnosti | Namještanje glasnoće zvuka



* Kompletní seznam funkcí naleznete v návodu k obsluze. | Pilnu funkciju sarakstu var atrast lietotāja rokasgrāmatā. | Visų funkcijų sąrašą rasite naudojimo instrukcijoje. | Kompletní seznam funkcí naleznete v návodu k obsluze. | Úplný zoznam funkcí nájdete v návode na obsluhu. | A funciók teljes listája megtalálható a kezelési útmutatóban. | Găsiți lista completă a funcțiilor în instrucțiunile de utilizare. | Пълният списък на функциите ще намерите в ръководството за експлоатация. | Popoln seznam funkcij najdete v navodilih za uporabo. | Popis svih funkcija nalazi se u uputama za upotrebu.