



Руководство пользователя

Наушники полностью
беспроводные вставные (True Wireless)

TW-E3B

RU

Содержание

Введение	4
Правила техники безопасности в отношении эксплуатации продукта	5
Преимущества данного продукта	6
Названия аксессуаров и компонентов	7
Зарядка и питание	9
Зарядка наушников	9
Зарядка чехла-аккумулятора	10
Включение питания	12
Выключение питания	13
Оставшийся заряд аккумулятора	14
Возможность подключения по каналу Bluetooth® Connectivity	15
Первоначальное сопряжение	15
Сопряжение с другим устройством	18
Подключение к уже сопряженному устройству	21
Ношение продукта	22
Надевание наушников	22
Замена насадок	23
Использование (воспроизведение музыки и телефонные вызовы)	24
Воспроизведение музыки на данном продукте	24
Разговоры по телефону	25
Запуск голосового помощника	26
Специальное приложение	27
Использование приложения Headphones Controller	27
Настройки приложения	28

Поиск и устранение неисправностей 30

Прочтите сначала следующие инструкции	30
Не удается установить подключение	31
Питание не включается	32
Не удается зарядить продукт	33
Продукт не работает или не воспроизводит звук	34
Нет звука	35
Звук слышен только из одного наушника	36
Звук недостаточно хороший или звучание странное	37
Звук искажен, слышен шум или звук прерывается	38
Использование только одного из наушников	39
Сброс настроек и инициализация продукта	40
Обновление прошивки	43
Список центров технической поддержки	44

Приложение 45

Список операций	45
Список значений индикатора и аудиосообщений	47
Технические характеристики	49
Товарные знаки	50

Введение

Сведения о настоящем документе

Настоящий документ предназначен для пользователей данного продукта и содержит пояснения о подключении продукта и управлении им.

- Настоящий документ содержит следующие категории правил техники безопасности и других предупреждений.



ПРЕДУПРЕЖДЕНИЕ

Данное обозначение указывает на «риск серьезной травмы или смерти».



ВНИМАНИЕ

Данное обозначение указывает на «риск травмы».

УВЕДОМЛЕНИЕ

Данное обозначение указывает на инструкции, которые необходимо соблюдать, чтобы предотвратить отказ, повреждение или неисправность продукта и потерю данных, а также защитить окружающую среду.

ПРИМЕЧАНИЕ

Данное обозначение указывает на инструкции, ограничения функций и дополнительную информацию, которая может быть полезной.

- Все иллюстрации и снимки экранов в настоящем документе используются в пояснительных целях.
- Все названия компаний, продуктов и другие подобные элементы в настоящем документе являются зарегистрированными товарными знаками или товарными знаками соответствующих компаний.
- Текст, отмеченный как [тег поиска], предназначен для поиска. Данные теги используются как ссылки из «Краткое руководство по началу работы» на «Руководство пользователя».

Правила техники безопасности в отношении эксплуатации продукта

Ознакомьтесь с прилагаемой к продукту Брошюрой по безопасности и соблюдайте следующие правила техники безопасности.

Водонепроницаемость

Ниже перечислены характеристики водонепроницаемости данного продукта. На неисправности, вызванные попаданием воды из-за неправильной эксплуатации, гарантия не распространяется.

• Наушники

Водонепроницаемость корпуса данных наушников соответствует стандартам IPX5. Наушники защищены от прямых струй воды со всех направлений. (Водонепроницаемость данного продукта не будет постоянной и может снижаться при регулярном использовании.)

• Чехол-аккумулятор

Чехол-аккумулятор и прилагаемый USB-кабель питания не являются водонепроницаемыми. Во избежание поражения электрическим током или неисправности продукта соблюдайте следующие правила техники безопасности.

- Не подвергайте данный продукт воздействию жидкостей, таких как пот, дождевая или морская вода.
- Тщательно вытирайте пот, дождевую воду, морскую воду и другие жидкости, которые попадают на наушники, прежде чем поместить их в чехол-аккумулятор.

Сведения о IPX

- IPX указывает «Степень защиты от проникновения жидкости» продукта согласно стандарту JIS C 0920 (согласованному стандарту IEC 60529), «Степени защиты, обеспечиваемые оболочками (код IP)».
- Данные положения гарантируют функционирование продукта в пресной или водопроводной воде при комнатной температуре. Это не гарантирует аналогичное функционирование в теплой воде, морской воде или похожей среде.

Сведения о зарядке

Данный продукт оснащен литий-ионными аккумуляторами в обоих наушниках и в чехле-аккумуляторе. Литий-ионные аккумуляторы являются расходными компонентами. Чтобы максимально продлить срок эксплуатации аккумулятора, следует соблюдать следующие правила.

- Если продукт не используется длительное время, продолжительность зарядки может увеличиться.
- При хранении продукта в течение длительного времени заряжайте его примерно один раз каждые шесть месяцев, чтобы избежать чрезмерной разрядки.
- Если аккумулятор быстро разряжается, это может указывать на окончание срока его службы. Обратитесь к дилеру или в сервисный центр Yamaha.

Преимущества данного продукта

Данный продукт представляет собой набор беспроводных наушников, которые подключаются к устройствам Bluetooth, например, портативному музыкальному проигрывателю или смартфону.

Воспроизведение звука с высокой четкостью с устройств Bluetooth

Данный продукт поддерживает кодеки Qualcomm aptX™ and AAC.

Поддержка Qualcomm TrueWireless™ Stereo Plus (TWS+)

Данный продукт поддерживает TrueWireless Stereo Plus-совместимые устройства Bluetooth, обеспечивая возможность более стабильного подключения.

Функция LISTENING CARE

Данный продукт имеет функцию LISTENING CARE, которая позволяет наслаждаться насыщенным качественным звуком даже при низкой громкости. Ориентируясь на характеристики человеческого уха, где низкие и высокие звуки становится труднее услышать при более низких уровнях громкости, а также на разное звучание в различных условиях прослушивания, данная функция корректирует баланс звуков для оптимального звучания в соответствии с уровнем громкости. Благодаря передаче естественного звука, который легко слушать, данная функция сокращает нагрузку на уши, вызванную чрезмерным уровнем громкости.

Поддержка функции смартфона

Данный продукт можно использовать для телефонных разговоров и запуска голосового помощника при подключении к данному продукту.

Специальное приложение для смартфона: Headphones Controller

Используйте приложение Headphones Controller, чтобы настроить более детальные параметры.

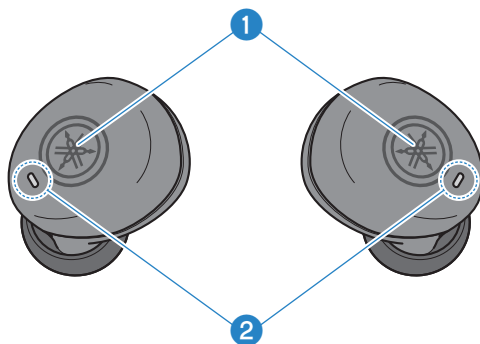
Ссылки по теме

- “Запуск голосового помощника” (с. 26)
- “Использование приложения Headphones Controller” (с. 27)
- “Настройки приложения” (с. 28)

Названия аксессуаров и компонентов

Проверьте наличие всех аксессуаров в комплекте поставки продукта.

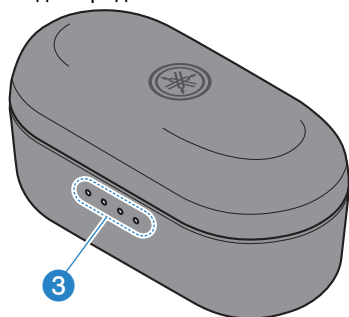
Наушники



- 1 Функциональная клавиша
- 2 Индикатор

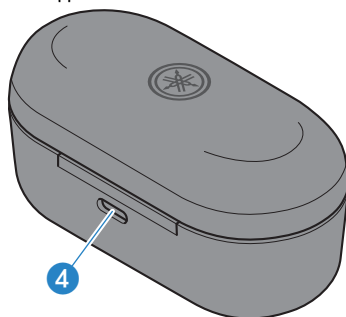
Чехол-аккумулятор

Вид спереди

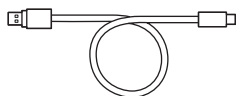


- 3 Индикаторы зарядки
- 4 Разъем для зарядки

Назад

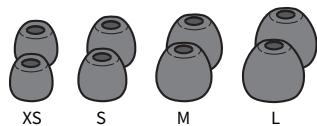


USB-кабель питания (30 см; тип А - С)



Насадки для наушников (XS, S, M, L; комплект каждого размера)

Примечание Насадки для наушников размера M уже установлены.



Краткое вводное руководство

Брошюра по безопасности

ПРИМЕЧАНИЕ

- Наушники имеют встроенный микрофон.
- Чехол-аккумулятор имеет батарею для зарядки наушников.

Зарядка и питание

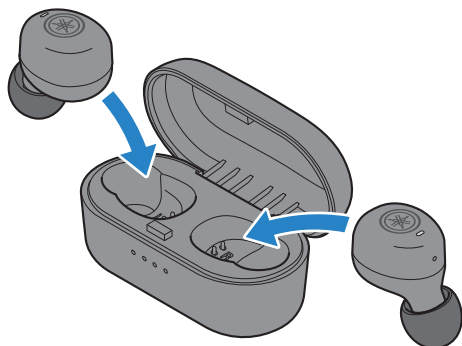
Зарядка наушников

Зарядите наушники перед использованием, поместив их в чехол-аккумулятор.



ВНИМАНИЕ

- Чехол-аккумулятор не является водонепроницаемым. Тщательно вытирайте пот, дождевую воду, морскую воду и другие жидкости, которые попадают на наушники, прежде чем поместить их в чехол-аккумулятор.
- Зарядка должна осуществляться в пределах температурного диапазона от 5 до 40°C.



1 Откройте крышку чехла-аккумулятора.

2 Поместите наушники в чехол-аккумулятор.

В процессе зарядки индикаторы на наушниках будут гореть красным и погаснут после ее завершения.

Зарядка занимает около 2 часов.

ПРИМЕЧАНИЕ

- Когда в процессе зарядки наушников оставшийся заряд батареи чехла-аккумулятора полностью исчерпан, наушники включатся.
- При размещении наушников в чехле-аккумуляторе индикаторы на нем будут показывать оставшийся заряд аккумулятора в течение пяти секунд (за исключением периода, когда чехол-аккумулятор сам находится на зарядке).
- Во время зарядки невозможно подключить наушники по каналу Bluetooth или использовать для воспроизведения.

Ссылки по теме

“Приложение” (с. 45)

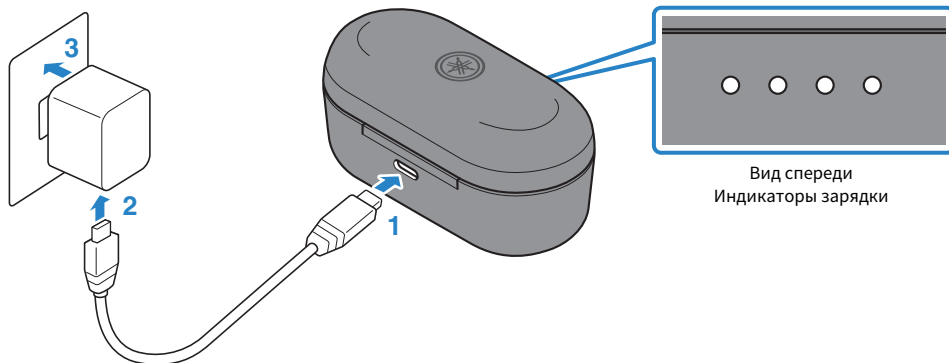
Зарядка чехла-аккумулятора

Для зарядки чехла-аккумулятора подключите прилагаемый USB-адаптер питания.



ВНИМАНИЕ

- Чехол-аккумулятор не является водонепроницаемым. Не подвергайте данный продукт воздействию жидкостей, таких как пот, дождевая или морская вода.
- Обязательно используйте USB-кабель питания, прилагаемый в комплекте с продуктом.
- При использовании USB-адаптера питания убедитесь, что имеющийся в продаже адаптер совместим с выходной мощностью 5 В постоянного тока (минимум 0,5 А).
- Заряжая данный продукт на территории Китая, обязательно используйте USB-адаптер питания, одобренный CCC.
- Зарядка должна осуществляться в пределах температурного диапазона от 5 до 40°C.



Вид спереди
Индикаторы зарядки

- 1 Вставьте USB-кабель питания (стороной типа C) в чехол-аккумулятор.**
- 2 Вставьте USB-кабель питания (стороной типа A) в USB-адаптер питания.**
- 3 Вставьте USB-адаптер питания в электрическую розетку.**

Начнется процесс зарядки. Зарядка занимает около 2 часов.

Во время зарядки чехла индикаторы будут гореть следующим образом.

Оставшийся заряд аккумулятора	Индикатор
100%	
75-100%	
50-75%	
25-50%	
0-25%	

: Горит

: Мигает

: Не горит

ПРИМЕЧАНИЕ

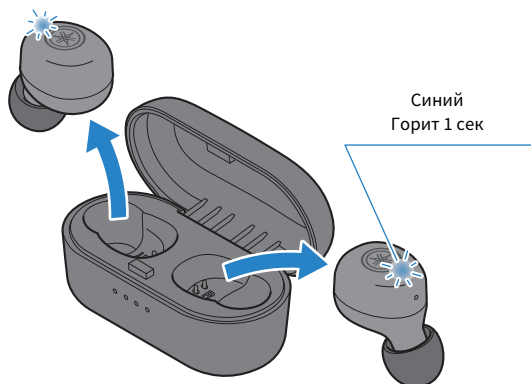
- Во время зарядки чехла-аккумулятора можно также зарядить наушники.
- Можно осуществлять зарядку через USB-порт на компьютере вместо использования USB-адаптера питания.
- При размещении наушников в чехле-аккумуляторе индикаторы на нем будут показывать оставшийся заряд аккумулятора в течение пяти секунд (за исключением периода, когда чехол-аккумулятор сам находится на зарядке).

Включение питания

Включите наушники.

1 Извлеките наушники из чехла-аккумулятора.

Индикатор загорится, как показано ниже, и питание включится.



ПРИМЕЧАНИЕ

- Если наушники извлечены из чехла-аккумулятора или если они не включаются при извлечении из чехла-аккумулятора, удерживайте функциональную клавишу на каждом наушнике (L, R), пока их индикаторы не загорятся синим.
- При низком заряде аккумулятора индикатор будет мигать красным цветом три раза при включении питания. В этом случае зарядите наушник.

Ссылки по теме

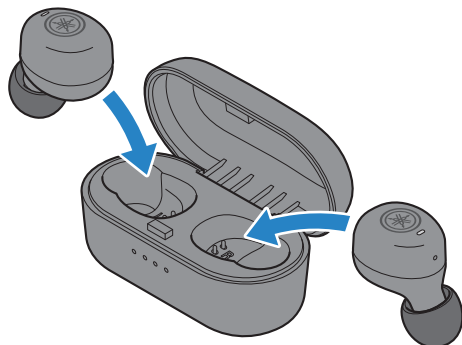
“Оставшийся заряд аккумулятора” (с. 14)

ВЫКЛЮЧЕНИЕ ПИТАНИЯ

Выключите наушники.

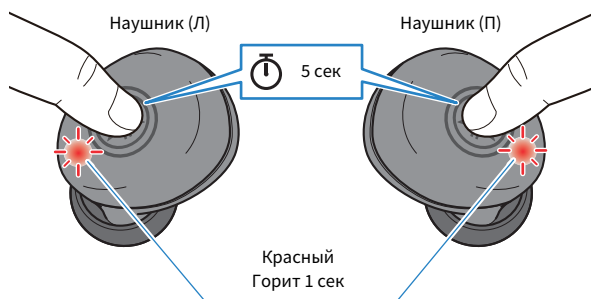
1 Поместите наушники в чехол-аккумулятор.

Питание наушников выключится и продукт перейдет в режим зарядки.



ПРИМЕЧАНИЕ

- Чтобы выключить питание наушников, не помещая их в чехол-аккумулятор, удерживайте функциональную клавишу на каждом наушнике (L, R), пока индикаторы не загорятся красным. В наушниках вы услышите аудиосообщение «Power Off».



- Когда оставшийся заряд батареи чехла-аккумулятора полностью исчерпан, наушники не будут выключаться даже при помещении в чехол-аккумулятор. В этом случае используйте функциональные клавиши на каждом наушнике, чтобы выключить их.

Оставшийся заряд аккумулятора

После включения продукта можно проверить количество оставшегося заряда аккумулятора по аудиосообщению в наушниках и по индикаторам.

- **Аудиосообщения:**

- Battery High: высокий уровень заряда
- Battery Medium: средний уровень заряда
- Battery Low: низкий уровень заряда

- **Индикаторы (на наушниках):**

- Мигает три раза (красным): низкий уровень заряда

ПРИМЕЧАНИЕ

Можно проверить оставшийся заряд аккумулятора чехла в следующих случаях.

- Зарядка чехла-аккумулятора
- Сразу после расположения наушников в чехле-аккумуляторе (кроме случаев, когда сам чехол заряжается).

Ссылки по теме

“Зарядка чехла-аккумулятора” (с. 10)

Возможность подключения по каналу Bluetooth® Connectivity

Первоначальное сопряжение

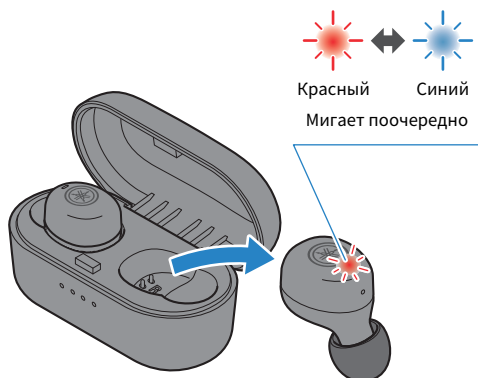
При первом подключении данного продукта к устройству Bluetooth (например, к смартфону) следуйте описанным ниже шагам, чтобы выполнить сопряжение (регистрацию) данного продукта с этим устройством.

[Тег поиска] #Q02 Сопряжение

1 Извлеките наушник (R) из чехла-аккумулятора.

Индикатор загорится, как показано ниже, и устройство перейдет в режим ожидания сопряжения.

Не вынимайте пока наушник (L).

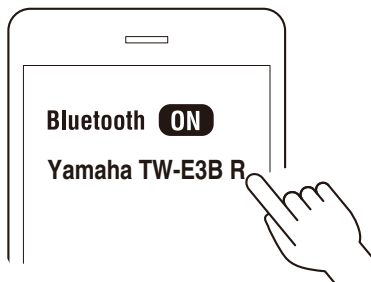


2 Активируйте функцию Bluetooth на устройстве Bluetooth.

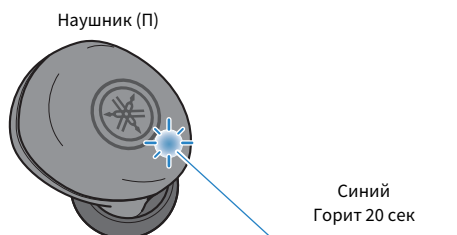
Появится список устройств Bluetooth, которые можно подключить.

3 Выберите данный продукт из списка на устройстве Bluetooth.

Если требуется пароль при подключении, введите «0000».



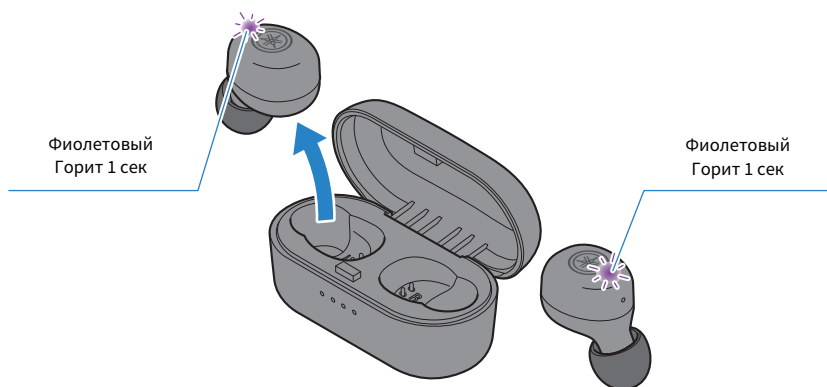
После подключения индикатор на наушнике (R) загорится, как показано ниже. В наушнике вы услышите аудиосообщение «Pairing Successful».



4 Далее извлеките наушник (L).

Когда индикатор загорится фиолетовым на одну секунду, наушник готов к использованию.

При появлении сообщения на устройстве Bluetooth о регистрации (сопряжении) наушника (L) следуйте инструкциям, чтобы выполнить сопряжение. Второй наушник может быть указан в списке как «Шлем», в зависимости от устройства Bluetooth.



ПРИМЕЧАНИЕ

- Режим ожидания сопряжения будет автоматически завершен на данном продукте примерно через две минуты. Для повторного сопряжения или при неудачном подключении поместите наушники обратно в чехол-аккумулятор и начните с шага 1.
- Второй наушник может быть указан в списке как «Отключен» на экране настройки устройства Bluetooth. Но это не проблема, если вы слышите звук в обоих наушниках.
- На устройствах Bluetooth, которые поддерживают Qualcomm TrueWireless™ Stereo Plus (TWS+), состояние обоих наушников будет указано как «Подключено».

Ссылки по теме

- “Сопряжение с другим устройством” (с. 18)
- “Подключение к уже сопряженному устройству” (с. 21)
- “Использование приложения Headphones Controller” (с. 27)

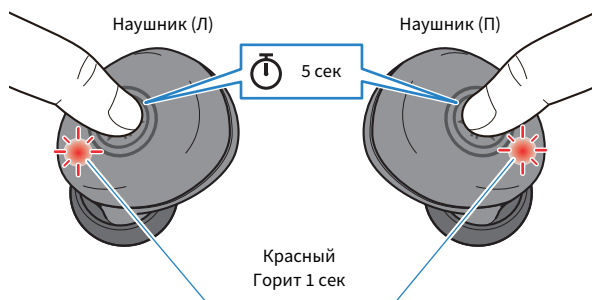
Сопряжение с другим устройством

Выполните описанные ниже шаги для сопряжения с другим устройством Bluetooth или для повторного сопряжения с тем же устройством. Важно выключить оба наушника (L, R) перед выполнением данной операции.

[Тег поиска] #Q02 Сопряжение

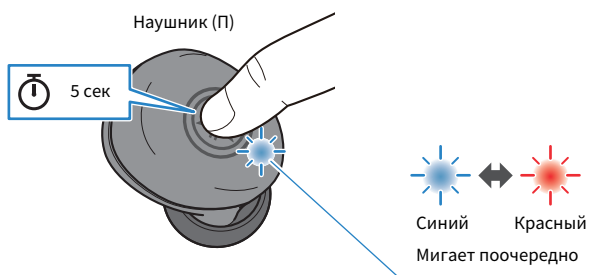
1 При включенном питании на наушниках (L, R) продолжайте нажимать на их функциональные клавиши, пока индикаторы на них не загорятся красным.

Питание выключится.



2 Нажимайте функциональную клавишу на наушнике (R), пока индикатор не загорится, как показано ниже.

В наушнике (R) вы услышите аудиосообщение «Pairing», а сам наушник перейдет в режим ожидания сопряжения.

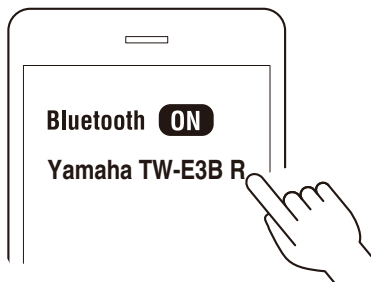


3 Активируйте функцию Bluetooth на устройстве Bluetooth.

Появится список устройств Bluetooth, которые можно подключить.

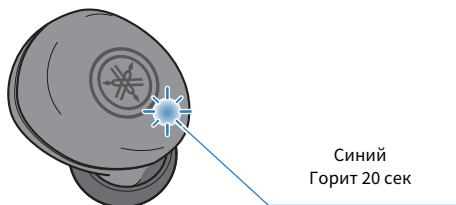
4 Выберите данный продукт из списка на устройстве Bluetooth.

Если требуется пароль при подключении, введите «0000».

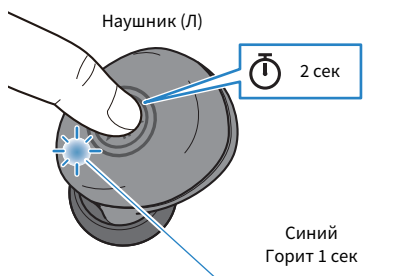


В случае успешного подключения вы услышите аудиосообщение «Pairing Successful» в наушнике. Индикатор наушника загорится, как показано ниже.

Наушник (П)



5 Удерживайте функциональную клавишу на наушнике (Л) в течение примерно двух секунд, пока его индикатор не загорится синим.



После этого индикатор загорится фиолетовым на одну секунду – наушник готов к использованию.

При появлении сообщения на устройстве Bluetooth о регистрации (сопряжении) наушника (L) следуйте инструкциям, чтобы выполнить сопряжение. Второй наушник может быть указан в списке как «Шлем», в зависимости от устройства Bluetooth.

ПРИМЕЧАНИЕ

- Режим ожидания сопряжения будет автоматически завершен на данном продукте примерно через две минуты. Для повторного сопряжения начните с шага 1.
- До трех устройств Bluetooth можно зарегистрировать с данным продуктом. При сопряжении устройства свыше предельного количества информация об устройстве, сопряжение которого было выполнено первым (самое давнее сопряжение), будет удалена.
- Данный продукт не поддерживает многоточечное подключение (подключение к нескольким устройствам одновременно).

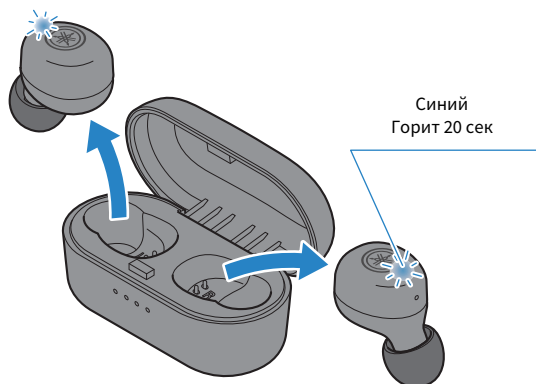
Ссылки по теме

- “Первоначальное сопряжение” (с. 15)
- “Подключение к уже сопряженному устройству” (с. 21)
- “Использование приложения Headphones Controller” (с. 27)

Подключение к уже сопряженному устройству

Ниже описан процесс подключения к устройству Bluetooth, с которым уже устанавливалось сопряжение данного продукта.

При извлечении наушников из чехла-аккумулятора они автоматически включатся и подключатся к последнему устройству Bluetooth, к которому были подключены. В случае успешного подключения вы услышите аудиосообщение «Connected» в наушниках. Индикатор будет иметь значение, как показано ниже.



Если наушники автоматически не подключаются к устройству Bluetooth, они ожидают подключения или находятся в режиме ожидания сопряжения. Установите подключение к наушникам со стороны устройства Bluetooth.

ПРИМЕЧАНИЕ

- Один из наушников (L or R) будет основным при подключении в соответствии с оставшимся зарядом аккумулятора. Наушники появятся в списке на устройстве Bluetooth, как показано ниже.
 - Наушник (L): Yamaha TW-E3B L
 - Наушник (R): Yamaha TW-E3B R
- Второй наушник может быть указан в списке как «Шлем», в зависимости от устройства Bluetooth.
- Данный продукт не поддерживает многоточечное подключение (подключение к нескольким устройствам одновременно).

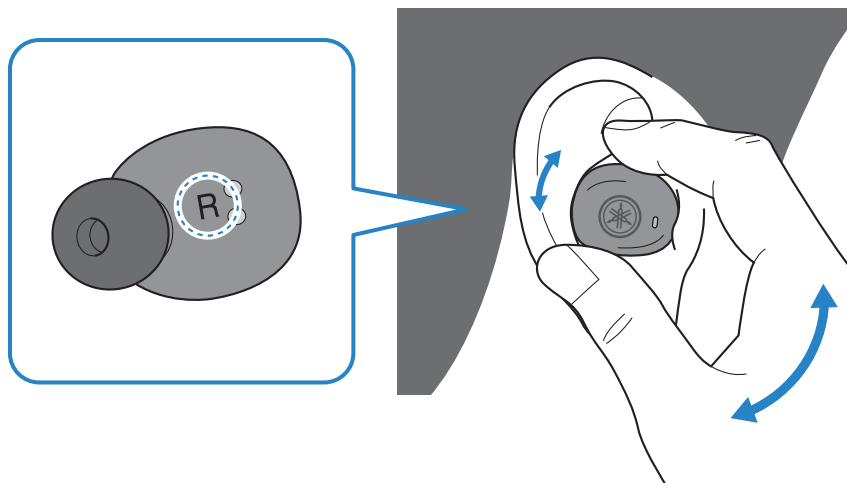
Ссылки по теме

- “Первоначальное сопряжение” (с. 15)
- “Сопряжение с другим устройством” (с. 18)

Ношение продукта

Надевание наушников

Проверьте маркировку на наушниках с обозначением «L» (левой) и «R» (правой) стороны, чтобы правильно надеть их, а затем вставьте наушники в уши. Отрегулируйте положение наушников так, чтобы они хорошо прилегали к ушам, когда вы их надеваете.

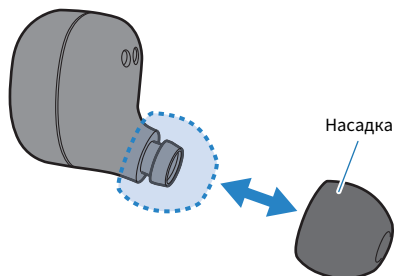


Ссылки по теме

“Замена насадок” (с. 23)

Замена насадок

При использовании других насадок выберите размер, который соответствует вашим ушам. Надевая наушники, используйте насадки, которые максимально изолируют фоновые звуки, когда музыка не звучит.



ПРИМЕЧАНИЕ

В комплект поставки продукта входят следующие размеры насадок 4. Наушники поставляются с установленными насадками размера M.



ВНИМАНИЕ

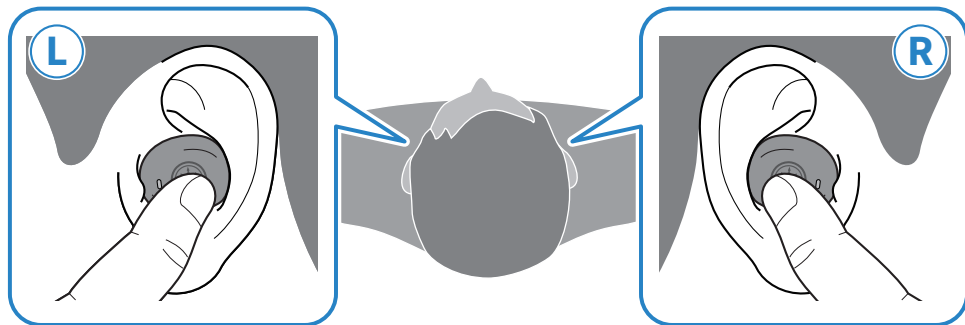
- Не используйте сломанные насадки и не носите наушники без насадок. Это может травмировать уши.
- Плотно прикрепите насадки. В противном случае их фиксация может ослабнуть внутри ушей, что может травмировать уши. Если фиксация насадки ослабла внутри уха, обратитесь к врачу.
- После снятия храните насадки в недоступном для детей месте во избежании их случайного проглатывания.

Использование (воспроизведение музыки и телефонные вызовы) > Воспроизведение музыки на данном продукте

Использование (воспроизведение музыки и телефонные вызовы)

Воспроизведение музыки на данном продукте

можно управлять данным продуктом с помощью функциональных клавиш во время воспроизведения следующим образом.



Регуляторы громкости

- Увеличение громкости
Нажмите функциональную клавишу на наушнике (R) два раза подряд.
- Уменьшение громкости
Нажмите функциональную клавишу на наушнике (L) два раза подряд.

Воспроизведение музыки

- Пауза/воспроизведение
Нажмите функциональную клавишу на наушнике (L) или (R).
- Переход к следующей композиции
Удерживайте функциональную клавишу на наушнике (R), пока не услышите звуковой сигнал (около двух секунд).
Уберите палец с клавиши, когда услышите звуковой сигнал.
- Возврат к началу композиции (в середине композиции) или переход к предыдущей композиции (в начале композиции)
Удерживайте функциональную клавишу на наушнике (L), пока не услышите звуковой сигнал (около двух секунд).
Уберите палец с клавиши, когда услышите звуковой сигнал.
Операция может отличаться в зависимости от используемого устройства Bluetooth или приложения.

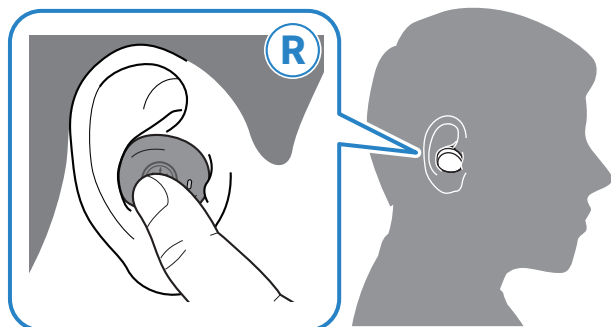
ПРИМЕЧАНИЕ

При подключении к устройству (например, смартфону), на котором можно регулировать громкость, вы также можете настроить громкость с помощью устройства.

- Чтобы выбрать композицию для воспроизведения, используйте подключенное устройство.

Разговоры по телефону

Данный продукт можно использовать для разговора по телефону при подключении к устройству Bluetooth, например, к смартфону. Для управления используйте продукт следующим образом.



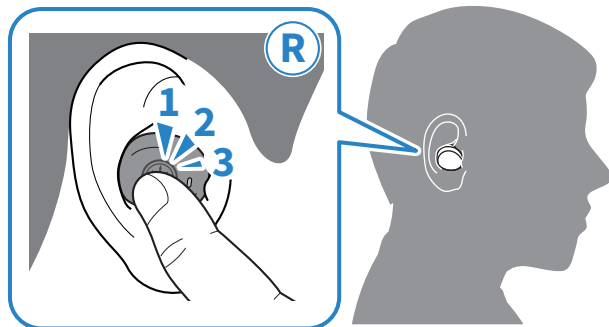
- Прием телефонного вызова
Нажмите функциональную клавишу на наушнике (R) при поступлении входящего вызова.
- Завершение телефонного вызова
Нажмите функциональную клавишу на наушнике (R) во время вызова.
- Игнорирование вызова
Удерживайте функциональную клавишу на наушнике (R) в течение минимум двух секунд во время входящего вызова.
Уберите палец с клавиши, когда услышите звуковой сигнал.
- Увеличение громкости
Нажмите функциональную клавишу на наушнике (R) два раза подряд во время вызова.
- Уменьшение громкости
Нажмите функциональную клавишу на наушнике (L) два раза подряд во время вызова.

ПРИМЕЧАНИЕ

При поступлении входящего вызова воспроизведение любой музыки приостанавливается. Воспроизведение музыки автоматически возобновиться после завершения или отклонения вызова.

Запуск голосового помощника

Данный продукт можно использовать для управления функцией голосового помощника, например, Siri или Google Ассистент. Эта функция доступна при подключении данного продукта к устройству Bluetooth, которое поддерживает голосового помощника.



1 Нажмите функциональную клавишу на наушнике (R) три раза подряд.

Включится голосовой помощник и вы сможете осуществлять управление голосом.

ПРИМЕЧАНИЕ

- Операции для функции голосового помощника варьируются в зависимости от устройства Bluetooth. Подробнее см. руководство пользователя по устройству Bluetooth.
- Для выключения функции голосового помощника используйте устройство Bluetooth.

Специальное приложение

Использование приложения Headphones Controller

Приложение для смартфонов Headphones Controller специально предназначено для достижения наилучшего качества звука в наушниках Yamaha.

[Тег поиска] #Q03 Приложение



Данное приложение позволяет выполнять следующие действия.

- Отображение состояния наушников (например, оставшегося заряда аккумулятора)
- Выполнение детальных настроек на наушниках

Установите приложение из магазина App Store (для устройств iOS) или Google Play (для устройств Android). Подробнее см. сведения о приложении в каждом магазине.

Настройки приложения

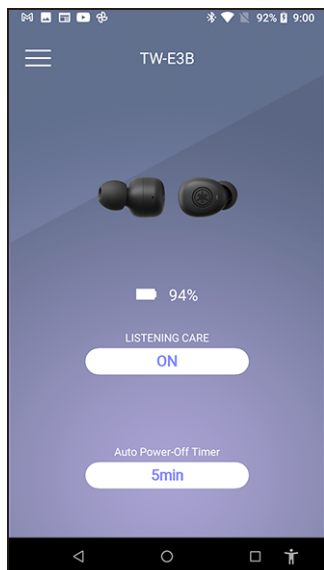
В данном разделе описываются настройки и элементы, которые можно проверить с помощью приложения Headphones Controller.

[Тег поиска] #Q03 Приложение

ПРИМЕЧАНИЕ

Экран приложения и элементы могут отличаться в зависимости от продукта.

Главный экран



- LISTENING CARE

Когда функция LISTENING CARE включена, данный продукт будет автоматически регулировать качество звука в соответствии с громкостью воспроизведения. Данная функция регулирует баланс частот, обеспечивая воспроизведение насыщенного качественного звука даже при низкой громкости.

Настройки

- ON (настройка по умолчанию): функция LISTENING CARE включена
- OFF: функция LISTENING CARE выключена

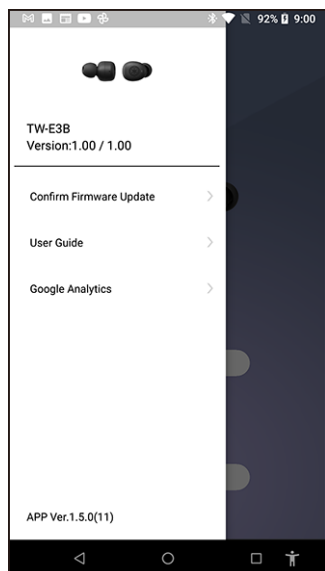
- Auto Power Off

Настройка периода времени, по истечении которого выключается питание после отключения устройства Bluetooth.

Настройки

- OFF
- 5min (настройка по умолчанию)
- 30min
- 1h
- 3h

Экран меню



- Обновить
Проверка на наличие новых версий прошивки и выполнение обновлений.
- Инструкция
Доступ к инструкции
- Google Analytics
Отображение информации о Google Analytics.

Поиск и устранение неисправностей

Прочтите сначала следующие инструкции

Если продукт не работает должным образом в процессе использования, сначала проверьте следующее.

[Тег поиска] #Q01 Поиск и устранение неисправностей

- **Поместите оба наушника в чехол-аккумулятор и подождите минимум 10 секунд, после этого можно вынуть сначала наушник (R), а затем наушник (L).**
- **Убедитесь, что продукт достаточно заряжен.**
 - “Зарядка наушников” (с. 9)
 - “Зарядка чехла-аккумулятора” (с. 10)
- **Обновите прошивку данного продукта до последней версии.**
 - “Обновление прошивки” (с. 43)
- **Проверьте следующие пункты в соответствии с вашей неисправностью.**
 - “Не удается установить подключение” (с. 31)
 - “Питание не включается” (с. 32)
 - “Не удается зарядить продукт” (с. 33)
 - “Продукт не работает или не воспроизводит звук” (с. 34)
 - “Нет звука” (с. 35)
 - “Звук слышен только из одного наушника” (с. 36)
 - “Звук недостаточно хороший или звучание странное” (с. 37)
 - “Звук искажен, слышен шум или звук прерывается” (с. 38)
 - “Использование только одного из наушников” (с. 39)
 - “Сброс настроек и инициализация продукта” (с. 40)

Не удается установить подключение

● **Сопряжение продукта выполняется некорректно.**

Если информация о данном продукте остается в списке подключенных устройств на устройстве Bluetooth, удалите информацию и попробуйте снова установить сопряжение.

- “Сопряжение с другим устройством” (с. 18)

● **Информация об устройстве Bluetooth, которое было зарегистрировано на данном продукте, удалена.**

При сопряжении устройства свыше предельного количества сопрягаемых устройств Bluetooth информация об устройстве, сопряжение которого было выполнено первым (самое давнее сопряжение), удаляется. Выполните сопряжение продукта еще раз.

- “Сопряжение с другим устройством” (с. 18)

● **Данный продукт, возможно, уже подключен к другому устройству Bluetooth.**

На устройстве Bluetooth удалите подключение к данному продукту, а затем снова установите подключение к продукту.

● **Данный продукт и устройство Bluetooth находятся слишком далеко друг от друга.**

Переместите данный продукт ближе к устройству Bluetooth.

● **Устройство, излучающее электромагнитные волны (например, микроволновая печь, точка доступа и т.д.) может находиться поблизости.**

Не используйте продукт рядом с другими устройствами, которые излучают электромагнитные волны.

Питание не включается

● **Возможно, оставшегося заряда аккумулятора недостаточно.**

Зарядите продукт.

- “Зарядка наушников” (с. 9)

● **Заряд батареи чехла-аккумулятора может быть исчерпан в процессе зарядки наушников.**

Включите питание вручную, удерживая функциональную клавишу на каждом наушнике (L, R), пока их индикаторы не загорятся синим. После этого зарядите чехол-аккумулятор

- “Включение питания” (с. 12)

● **Продукт временно не функционирует стабильно.**

Выполните сброс настроек наушника.

- “Сброс настроек и инициализация продукта” (с. 40)

Не удается зарядить продукт

- **Компьютер не включен (при зарядке от компьютера).**
Включите питание компьютера, а затем зарядите продукт.
- **Возможно, вы используете USB-кабель питания, отличный от кабеля, прилагаемого в комплекте с продуктом.**
Используйте прилагаемый USB-кабель питания для правильной зарядки продукта.

Продукт не работает или не воспроизводит звук

● **Зарядка наушников продолжается.**

Невозможно использовать продукт во время зарядки. Используйте наушники после завершения зарядки.

● **Заряда аккумулятора недостаточно.**

Зарядите наушники

- “Зарядка наушников” (с. 9)
- “Зарядка чехла-аккумулятора” (с. 10)

● **Продукт временно не функционирует стабильно.**

Выполните сброс настроек наушника.

- “Сброс настроек и инициализация продукта” (с. 40)

Нет звука

● **Наушники не подключены к устройству Bluetooth.**

Выполните сопряжение данного продукта.

- “Первоначальное сопряжение” (с. 15)
- “Сопряжение с другим устройством” (с. 18)

● **Уровень громкости слишком низкий.**

Увеличьте громкость.

- “Воспроизведение музыки на данном продукте” (с. 24)

● **Воспроизведение музыки остановилось.**

Запустите воспроизведение.

- “Воспроизведение музыки на данном продукте” (с. 24)

Звук слышен только из одного наушника

● **Поступающий сигнал может быть нечетким, что делает соединение нестабильным.**

Отойдите подальше от беспроводных устройств, например, точек доступа или приборов, которые излучают электромагнитные волны, например, микроволновые печи. Поместите оба наушника в чехол-аккумулятор, а затем снова достаньте их.

● **Возможно, вы используете приложение для смартфона, которое генерирует звук только по одному каналу.**

Проверьте, можете ли вы слышать звук, поступающий по левому и правому каналу, для этого воспроизведите звук с помощью другого приложения.

● **Один из наушников может быть выключен.**

Включите питание.

- “Включение питания” (с. 12)

● **Информация о подключении для зарегистрированного устройства Bluetooth может быть неверной.**

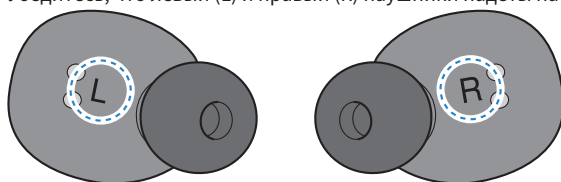
Удалите информацию о подключении данного продукта с устройства Bluetooth, а затем выполните сопряжение наушников с устройством Bluetooth.

- “Сопряжение с другим устройством” (с. 18)

Звук недостаточно хороший или звучание странное

● **Возможно, вы надели наушники с нарушением ориентации сторон (L/R).**

Убедитесь, что левый (L) и правый (R) наушники надеты на правильные стороны.



- “Надевание наушников” (с. 22)

● **Насадки не подходят к моим ушам.**

Замените насадки на размер, который соответствует форме ваших ушей.

- “Замена насадок” (с. 23)

Звук искажен, слышен шум или звук прерывается

● **Поступающий сигнал может быть нечетким, что делает соединение нестабильным.**

Отойдите подальше от беспроводных устройств, например, точек доступа или приборов, которые излучают электромагнитные волны, например, микроволновые печи.

Попробуйте разместить подключенное устройство Bluetooth максимально близко к продукту.

Устройства с возможностью подключения к беспроводной сети могут передавать сигналы, которые препятствуют соединению Bluetooth. В этом случае выключите функцию подключения к беспроводной сети на устройстве Bluetooth.

● **Продукт временно не функционирует стабильно.**

Выполните сброс настроек наушника.

- “Сброс настроек и инициализация продукта” (с. 40)

Использование только одного из наушников

Выполните сопряжение наушника, который хотите использовать, с устройством Bluetooth.

При выполнении сопряжения обратите внимание на следующее.

- Данный продукт не имеет функции конвертирования стереофонического звука в монофонический.
- Функциональные клавиши на левом и правом наушнике работают по-разному. Например, при использовании одного наушника можно только увеличивать или уменьшать громкость. При использовании только одного наушника используйте устройство Bluetooth для управления функциями, например, воспроизведением или разговором по телефону.

Сброс настроек и инициализация продукта

Выполните указанные ниже шаги, чтобы сбросить настройки (перезапустить) или повторно инициализировать данный продукт.

[Тег поиска] #Q04 Сброс настроек

Сброс настроек

Используется для сброса настроек (перезапуска) наушников. Информация о зарегистрированных (сопряженных) устройствах будет сохранена.

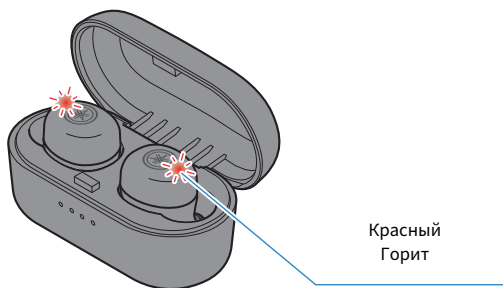
- 1 Поместите наушники (L, R) в чехол-аккумулятор.**
- 2 Подождите минимум 10 секунд и извлеките наушник (R) из чехла-аккумулятора.**
- 3 Затем извлеките наушник (L) из чехла-аккумулятора.**

Инициализация

Данная операция позволяет восстановить все настройки наушников до заводских значений по умолчанию. Информация о зарегистрированных (сопряженных) устройствах будет удалена.

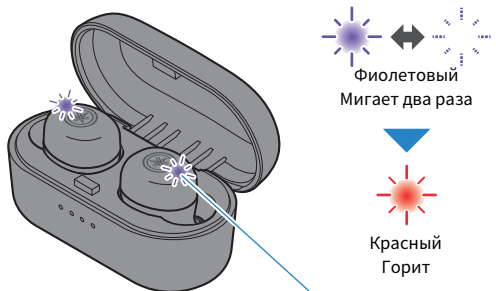
- 1 Поместите наушники (L, R) в чехол-аккумулятор.**

Индикаторы загорятся красным (когда процесс зарядки завершен, индикаторы погаснут).



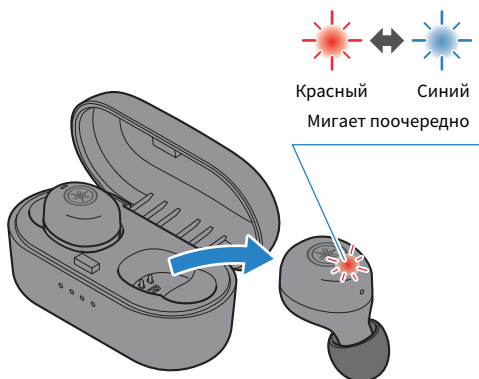
2 Удерживайте функциональную клавишу на обоих наушниках (L, R) в течение примерно семи секунд, пока индикаторы не начнут мигать фиолетовым.

Индикаторы мигнут фиолетовым дважды и снова загорятся красным.



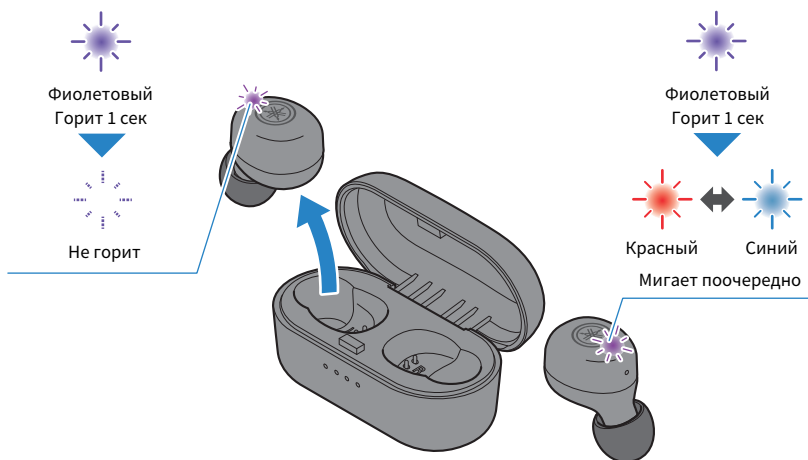
3 Извлеките наушник (R) из чехла-аккумулятора.

Убедитесь, что индикатор горит, как показано ниже.



4 Извлеките наушник (L) из чехла-аккумулятора.

Убедившись, что индикатор горит фиолетовым одну секунду, выполните указанные ниже шаги.



5 Поместите наушники (L, R) в чехол-аккумулятор.

Теперь наушники инициализированы.

Ссылки по теме

“Первоначальное сопряжение” (с. 15)

Обновление прошивки

Обновите прошивку данного продукта с помощью приложения Headphones Controller.

Прошивка данного продукта может обновляться с целью добавления новых функций, исправления ошибок и т.д. Подробнее о содержании обновлений см. на веб-сайте Yamaha на странице информации о продукте.

УВЕДОМЛЕНИЕ

- Для стабильной передачи данных между продуктом и устройством Bluetooth обновляйте прошивку в том месте, где хороший сигнал. В процессе обновления прошивки не выполняйте следующие действия.
 - Установка наушников в чехол-аккумулятор
 - Выключение питания продукта
 - Закрытие приложения Headphones Controller или использование другого приложения
 - Выключение смартфона
 - Аннулирование подключения между смартфоном и данным продуктом

1 На главном экране приложения Headphones Controller откройте меню.

2 Нажмите «Проверка обновлений»

При наличии новой версии прошивки вы увидите инструкции по выполнению обновления. Установите версию прошивки, следуя инструкциям на экране.

Ссылки по теме

- “Использование приложения Headphones Controller” (с. 27)
- “Настройки приложения” (с. 28)

Список центров технической поддержки

Если проблема не решена, свяжитесь с нами для получения поддержки по продукту, как показано ниже.

Для пользователей в Японии

- Обратитесь в магазин, где вы приобрели данный продукт, или в центр технической поддержки, указанный в «Краткое руководство по началу работы», которое прилагается к продукту.

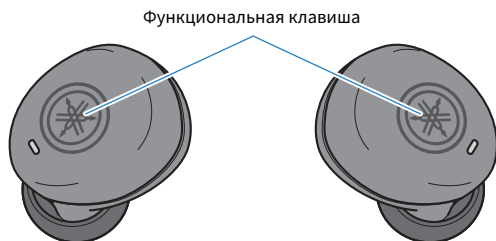
Для пользователей за пределами Японии

- Обратитесь к ближайшему авторизованному дилеру или в сервисный центр Yamaha.
<https://manual.yamaha.com/av/support/>

Приложение

Список операций

Ниже перечислены основные операции данного продукта.



Питание

- Включение питания
Функциональная клавиша на наушнике (L и R; удерживайте в течение двух секунд)
- Выключение питания
Функциональная клавиша на наушнике (L и R; удерживайте в течение пяти секунд)

Громкость

- Увеличение громкости
Функциональная клавиша на наушнике (R) (нажмите быстро два раза подряд)
- Уменьшение громкости
Функциональная клавиша на наушнике (L) (нажмите быстро два раза подряд)

Воспроизведение музыки

- Пауза/воспроизведение
Функциональная клавиша на наушнике (L) или (R)
- Переход к следующей композиции
Функциональная клавиша на наушнике (R) (удерживайте до звукового сигнала)
- Возврат к началу композиции или переход к предыдущей композиции
Функциональная клавиша на наушнике (L) (удерживайте до звукового сигнала)
Операция может отличаться в зависимости от используемого устройства Bluetooth или приложения.

Телефонные вызовы

- Прием телефонного вызова
Функциональная клавиша на наушнике (R)
- Завершение телефонного вызова
Функциональная клавиша на наушнике (R)
- Игнорирование вызова
Функциональная клавиша на наушнике (R) (удерживайте минимум две секунды)

Другие функции

- Начать сопряжение
Удерживайте функциональные клавиши на наушниках (L и R) при выключенном питании (наушник L: две секунды; наушник R: пять секунд).
- Запустить голосового помощника
Функциональная клавиша на наушнике (R) (нажмите быстро три раза подряд)

Список значений индикатора и аудиосообщений

Ниже представлены значения индикатора и аудиосообщения на данном продукте.

Значение индикатора наушника

- Включение питания
Горит 1 секунд (синим) и выключается
- Уведомления об оставшемся заряде аккумулятора
Мигает красным цветом три раза: низкий уровень заряда
- Режим ожидания сопряжения с устройством Bluetooth
Мигает (поочередно красным и синим)
- Поиск сопряженного устройства Bluetooth
Не горит
- Подключение к устройству Bluetooth завершено
Горит (синим около 20 секунд) и выключается
- Выключение питания
Горит одну секунду (красным) и выключается
- Подключение к наушнику (L) и наушнику (R) завершено
Горит одну секунду (фиолетовым) и выключается

Значение индикатора во время зарядки

- Зарядка
Горит (красным)
- Зарядка завершена
Не горит

Значение индикатора на чехле-аккумуляторе

Чехол-аккумулятор не подключен к источнику питания

- В течение пяти секунд сразу после расположения наушников в чехле-аккумуляторе
Показывает оставшийся уровень заряда чехла-аккумулятора и выключается

Чехол-аккумулятор подключен к источнику питания

- Показывает оставшийся уровень заряда чехла-аккумулятора

Аудиосообщения

- **Battery High**
Высокий уровень заряда аккумулятора
- **Battery Medium**
Средний уровень заряда аккумулятора
- **Battery Low**
Низкий уровень заряда аккумулятора
- **Power Off**
Выключение питания
- **Pairing**
Запуск сопряжения (регистрации устройства)
- **Pairing Successful**
Сопряжение выполнено успешно/подключение завершено
- **Pairing Failed**
Сбой сопряжения
- **Connected**
Подключение к устройству Bluetooth завершено
- **Disconnected**
Отключено от устройства Bluetooth

Ссылки по теме

- “Зарядка наушников” (с. 9)
- “Зарядка чехла-аккумулятора” (с. 10)
- “Включение питания” (с. 12)
- “Выключение питания” (с. 13)
- “Оставшийся заряд аккумулятора” (с. 14)
- “Первоначальное сопряжение” (с. 15)
- “Сопряжение с другим устройством” (с. 18)
- “Подключение к уже сопряженному устройству” (с. 21)

Технические характеристики

Ниже перечислены технические характеристики данного продукта.

- Тип излучателя
Динамический
- Задающее устройство
6,0 мм
- Частотный диапазон
20–20 000 Гц
- Версия Bluetooth
5,0
- Поддерживаемые профили
A2DP, AVRCP, HFP, HSP
- Поддерживаемые кодеки
SBC, AAC, Qualcomm® aptX™
- Поддержка защиты содержимого (только для Японии)
SCMS-T
- PЧ выходная мощность
Класс 1
- Максимальная дальность передачи сигнала
10 м (без препятствий)
- Максимальное количество сопрягаемых устройств
3

Аккумуляторная батарея

- Внутренняя аккумуляторная батарея
Литий-ионный аккумулятор
- Время зарядки (до полной емкости)
Наушники: приблизительно 2 часов
Чехол-аккумулятор: приблизительно 2 часов
- Время непрерывного воспроизведения
Приблизительно 6 часов
Количество циклов зарядки наушников с помощью чехла-аккумулятора (когда чехол-аккумулятор полностью заряжен)
Приблизительно 3 раз
- Температурный диапазон для использования (во время зарядки)
5–40°C
Зарядка должна осуществляться в пределах указанного температурного диапазона.

Общие

- Степень водонепроницаемости
IPX 5 (наушники)
- Вес
5,0 г (каждого наушника)

Товарные знаки

В настоящем документе используются следующие товарные знаки.

Словесный знак и логотипы Bluetooth® являются зарегистрированными товарными знаками компании Bluetooth SIG, Inc.

и любое их использование компанией Yamaha Corporation осуществляется по лицензии. Другие товарные знаки и торговые наименования являются собственностью их соответствующих владельцев.

Qualcomm aptX является продуктом компании Qualcomm Technologies, Inc. и/или ее дочерних компаний.

Qualcomm является товарным знаком Qualcomm Incorporated, зарегистрированным в США и других странах. aptX является товарным знаком Qualcomm Technologies International, Ltd., зарегистрированным в США и других странах.

Android™ и Google Play™

Android и Google Play являются товарными знаками Google LLC.

App StoreSM

App Store является знаком обслуживания Apple Inc.

Siri®

Siri является товарным знаком Apple Inc., зарегистрированным в США и других странах.

Yamaha Global Site
<https://www.yamaha.com/>

Yamaha Downloads
<https://download.yamaha.com/>

Manual Development Group
© 2021 Yamaha Corporation

Published 05/2021 AMOD-C0

AV20-0120