

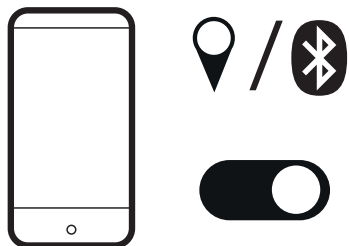
— DJCONTROL MIX —

GRAB IT AND MIX*

*Включайте и микшируйте

КРАТКОЕ РУКОВОДСТВО ПОЛЬЗОВАТЕЛЯ - Перед началом работы с контроллером DJCONTROL MIX

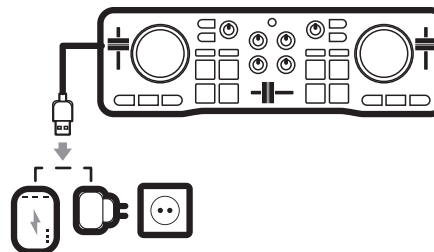
1 Включите доступ к местоположению и функцию Bluetooth® на смартфоне или планшете.



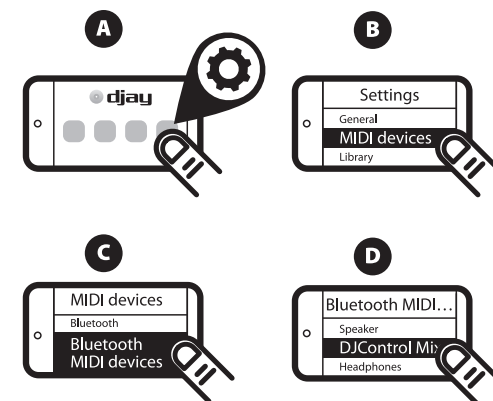
2 Перейдите в Google Play Store или Apple App Store. Установите программу dJau от компании Algoriddim на смартфон или планшет.



3 Подключите контроллер DJCONTROL MIX к источнику питания USB (USB-адаптеру или портативной аккумуляторной батарее).

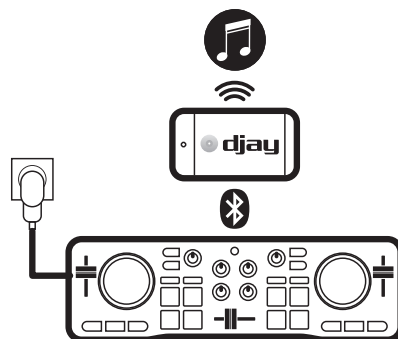


4 Запустите программу dJau на смартфоне или планшете. В настройках dJau (значок шестеренки на начальной странице dJau) коснитесь MIDI, затем Scan for Bluetooth MIDI Devices (Поиск MIDI-устройств Bluetooth) и выберите DJCONTROL MIX.



Если вы хотите использовать предварительное прослушивание:

- Подключите раздвоенный кабель к выходу для наушников смартфона или планшета.
- Откройте настройки программы dJau и выберите Split output in the Pre-cueing section (Раздельный вывод при предпрослушивании).
- Подключите проводные наушники к зеленому выходу раздвоенного кабеля, а проводные колонки к черному выходу.



Если вы не хотите использовать предварительное прослушивание, микс можно воспроизвести через:

- проводные колонки или наушники, подключенные к аудиовыходу смартфона или планшета;
- Bluetooth-колонки или наушники, сопряженные со смартфоном или планшетом;
- встроенный динамик смартфона или планшета.

Отключите тайм-аут экрана смартфона перед началом микширования.

- На устройствах Android: выберите Настройки > Дисплей > Тайм-аут экрана > Никогда (или установите время отключения, превышающее время самого длинного трека).
 - На устройствах iOS: выберите Настройки > Дисплей > Яркость > Автоблокировка > Никогда (или установите время отключения, превышающее время самого длинного трека).
- По завершении микширования восстановите предыдущие настройки.

Если вы закроете программу dJau, или если смартфон перейдет в режим сна, сопряжение MIDI Bluetooth будет забыто. Вам необходимо снова выполнить сопряжение контроллера, как описано в шаге 4, а также делать это при каждом открытии сеанса в программе dJau.

Помимо треков на смартфоне, программа dJau также позволяет просматривать треки в сервисе SoundCloud, чтобы выяснить, есть ли у вас свободный доступ к новым трекам. Откройте список источников, выберите SoundCloud, список воспроизведения и просмотрите треки. Эти треки можно микшировать, однако они не будут доступны постоянно или окончательно.



www.hercules.com



CE certified for home use
Certifié CE pour un usage domestique

FCC class B certified for home use
Certifié FCC classe B pour un usage domestique

Guillemot Corporation S.A., rue du Chêne Héleuc, 56910 Carentoir, France (414 196 758 R.C.S. Rennes)